



QASHQAI



[Außendesign](#) | [Innendesign](#) | [Sicherheit](#) | [Technologie](#) | [Leistung](#) | [Innenraum](#) | [Stil und Accessoires](#)

[Druck](#) | [Schließen](#)





Der neue Nissan Qashqai. Aus Überzeugung anders.

Der ultimative Crossover Nissan Qashqai übertrifft alle Erwartungen. Er macht das Fahren in der Stadt wieder zu einem Erlebnis. Mit seinem auffälligen Design voller raffinierter Details begeistert er die Fahrerinnen und Fahrer. Und diese Begeisterung wächst beim Entdecken der noch intelligenteren Technologien und der erweiterten Konnektivität.

Der Nissan Qashqai e-POWER wird von einem Elektromotor angetrieben, dessen Batterie während der Fahrt von einem Verbrennungsmotor aufgeladen wird – ideal, wenn Sie in der Stadt unterwegs sind.^[1] Sie können sanftes, reaktionsschnelles elektrisches Fahren genießen, ohne an eine Steckdose zu müssen. Der Qashqai ist auch mit einem Mild-Hybrid-Antrieb erhältlich, der für verbesserte Effizienz und weniger Emissionen von einer Lithium-Ionen-Batterie unterstützt wird.^[2]

Die neue sportliche N-Design Ausstattungsvariante bietet Ihnen ein mutiges, markantes Styling und kompromisslosen Komfort. Sitzpolster aus gestepptem schwarzem Leder^[3] mit schwarzen Alcantara®-Einsätzen^[4], spezielle 20"-Leichtmetallfelgen, Zwei-Farben-Lackierung und ein komplett personalisierter Innenraum: Das ist Dynamik und Eleganz auf Premium-Level.

Sie müssen sich nur entscheiden, welche Ausstattung des neuen Nissan Qashqai Sie wählen.

[1] Nissan Qashqai 1.5 VC-T e-POWER, 140 kW (190 PS), 4x2, Benziner: Energieverbrauch kombiniert: 5,1-5,3 l/100 km; CO₂-Emissionen kombiniert: 116-119 g/km; CO₂-Klasse: D.

[2] Nissan Qashqai 1.3 DIG-T Mild-Hybrid, 116 kW (158 PS), Xtronic, 4x2, Benziner: Energieverbrauch kombiniert: 6,3-6,4 l/100 km; CO₂-Emissionen kombiniert: 141-144 g/km; CO₂-Klasse: E.

[3] Gestepptes schwarzes Leder nur in den Bereichen, mit denen man beim Sitzen in Berührung kommt.

[4] Alcantara®-Einsätze auf Armaturenbrett-Polsterung, Türeinsätzen, Türarmlehne, Mittelkonsole und Kniepolster.

Die in dieser Broschüre gezeigten Fahrzeugabbildungen dienen nur der Orientierung und stellen kein bestimmtes Modell oder Angebot dar. Die gezeigten Ausstattungen entsprechen möglicherweise nicht den in Ihrem Land verfügbaren Spezifikationen. Die Ausstattungsmerkmale sind je nach Ausstattungsvariante serienmäßig oder nur optional (gegen Aufpreis) erhältlich.



Sportliche Modernität. Neu definiert.

Mit dem neuen Nissan Qashqai haben wir eine Ikone neu definiert. Er überzeugt jetzt noch mehr mit seinen dynamischen und sportlichen Proportionen. Er ist hochwertiger und mutiger in vielen Details. Seine subtil ausgefeilte Licht-Signatur und der breite, charakteristische Frontgrill verstärken den Premium-Anspruch.



Neu designerter Frontgrill



Neuer Stoßfänger hinten



Neue LED-Leuchten*

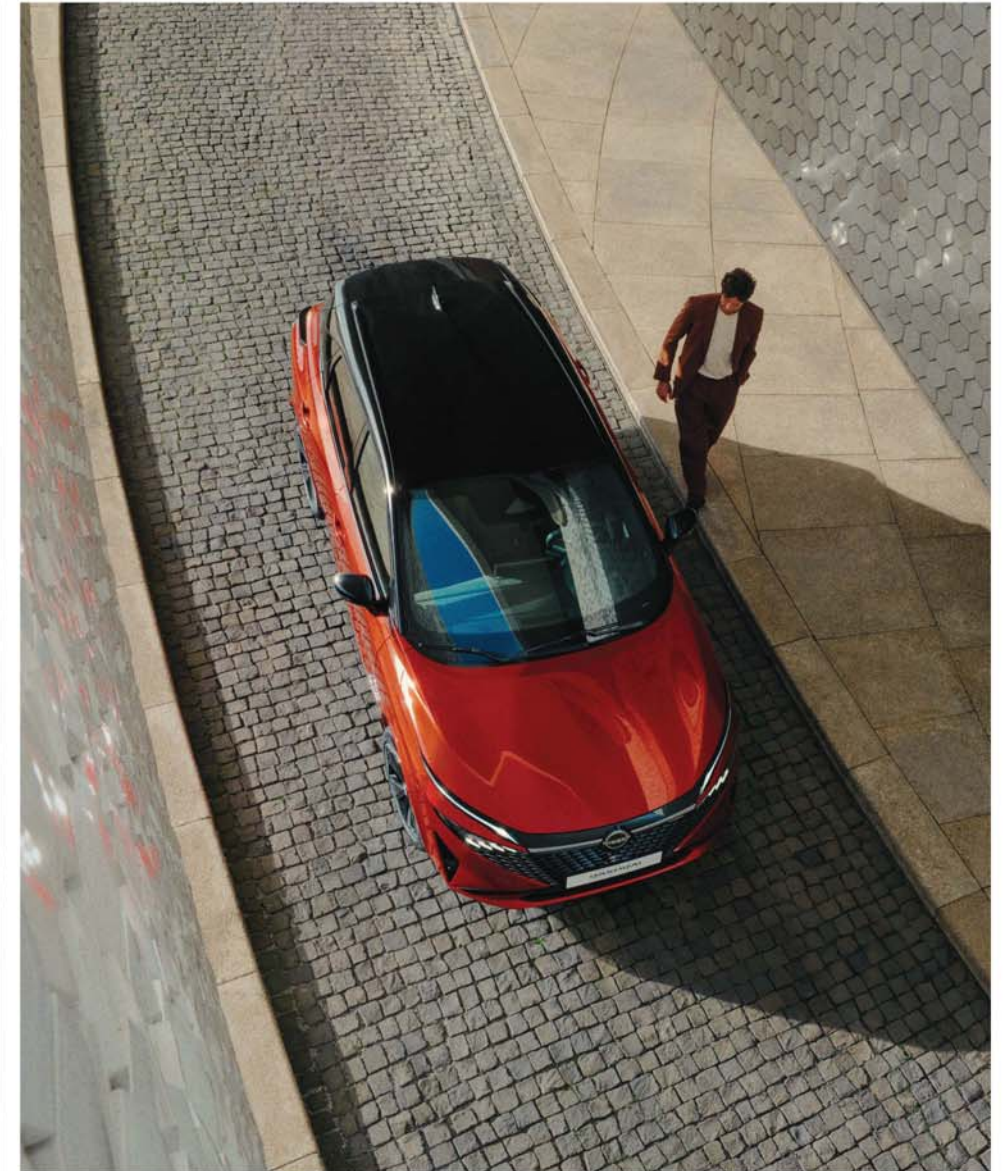


Neue 20"-Leichtmetallfelgen*



Die neuen 20"-N-Design-Räder* mit einem markanten geometrischen Design plus neue LED-Leuchten mit sequenziellen Blinkersignalen* runden die hochwertige Erscheinung ab.

**Die Ausstattungsmerkmale sind je nach Ausstattungsvariante serienmäßig oder nur optional (gegen Aufpreis) erhältlich.*

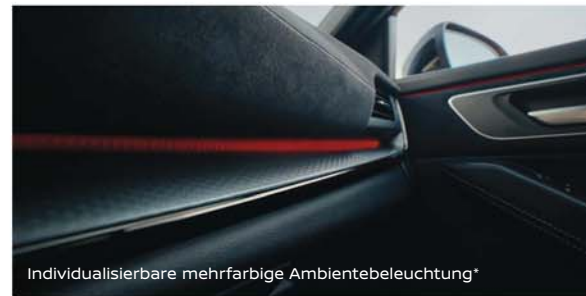




Von Raffinesse umgeben.

Ein neuer, eleganterer Innenraum mit hochwertigen Materialien und Oberflächen schafft ein besonderes Ambiente. Die subtile, individuell anpassbare Beleuchtung* verstärkt das Gefühl der Ruhe und des Komforts. Der Innenraum wird zu Ihrem ganz persönlichen Ort.

*Die Ausstattungsmerkmale sind je nach Ausstattungsvariante serienmäßig oder nur optional (gegen Aufpreis) erhältlich.



Individualisierbare mehrfarbige Ambientebeleuchtung*

Eleganz in Bestform.

Im neuen Nissan Qashqai ist alles auf Ihre Bedürfnisse abgestimmt - von den drei hochauflösenden digitalen Displays* bis zum ergonomisch gestalteten Cockpit und den bequemen, sicheren Halt gebenden Sitzen. Jedes Detail ist auf Sie ausgerichtet, selbst die praktischen Becherhalter, die USB-Anschlüsse und der großzügige Stauraum. Alles befindet sich genau dort, wo Sie es brauchen, immer in Reichweite.



Verbessertes volldigitales 12,3"-Comblimeter*



Rahmenloser, automatisch abblendender Innenspiegel*



12,3"-NissanConnect Services-Infotainment-Bildschirm



Ein Gefühl wahrer Harmonie.

Steigen Sie ein in ein noch harmonischeres, raffinierteres Interieur. Mit sorgfältig ausgewählten, hochwertigen Materialien, die sich optimal ergänzen, wird jede Fahrt entspannter und ein Genuss ... einfach noch mehr Qashqai.



Alcantara®- & Lederpolsterung^[1]

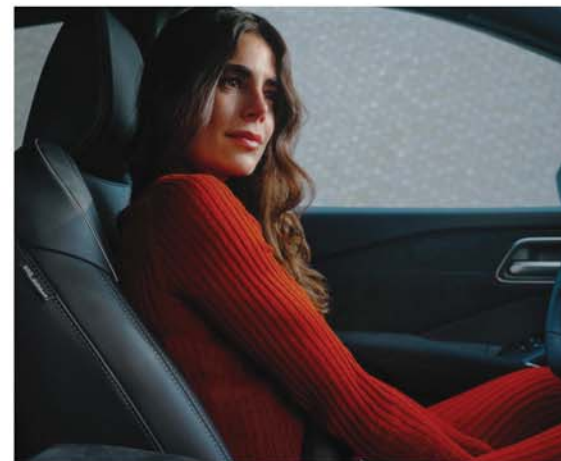


e-POWER Shifter^[1]



Ruhe an Bord.

Neues dickeres Glas und verbesserte Geräuschdämmung bedeuten weniger Straßelärm, weniger Windgeräusche und so eine ruhigere, friedlichere Fahrt.



Schnelles induktives Smartphone-Ladegerät (15 W)^[1]



Nach Qi-Aufladestandard designt und für Qi-zertifizierte Geräte optimiert^[2]
[1] Die Ausstattungsmerkmale sind je nach Ausstattungsvariante serienmäßig oder nur optional (gegen Aufpreis) erhältlich.
[2] Bei nicht Qi-zertifizierten Geräten kann die induktive Ladeleistung eingeschränkt sein.





Bleiben Sie in Verbindung mit Ihrem Fahrzeug, der Straße und der Welt um Sie herum.

Google Built-in mit an Bord.^[5]

Der neue Nissan Qashqai ist jetzt ein Teil des Google-Ecosystems. Interagieren Sie nahtlos und natürlich innerhalb und außerhalb Ihres Qashqai, indem Sie auf wichtige Apps und Services von Google zugreifen. So wird Ihr Fahrzeug zu einer logischen Erweiterung Ihrer digitalen Welt.



Sprechen Sie in Ihrem neuen Nissan Qashqai zum Google Assistant, um Funktionen wie Navigation, Anrufe und Nachrichten, Kalendereinträge oder die Klimaanlage zu steuern. Sagen Sie einfach „Hey Google“, um loszulegen.



Einfache Google Maps Navigation mit Live-Updates, ohne dass Sie Ihr Smartphone anschließen müssen. Wenn Sie mit Ihrem Google-Konto verbunden sind, erhalten Sie ein personalisiertes Ergebnis mit Karten, die auf Ihre Routinen, Präferenzen und Termine angepasst sind.



Egal ob für funktionale Erfordernisse (wie z. B. das Parken) oder für pure Unterhaltung, der Google Play Store bringt mehr als 70 Apps in Ihren Nissan, wenn Sie mit Ihrem Google-Konto verbunden sind. Zur Verwendung der Apps benötigen Sie eine Internetverbindung, entweder über kostenpflichtiges In-Car-WiFi oder über Ihre Smartphone-Datennutzung via Hotspot.



EINFACH. INTUITIV. VERBUNDEN

Die NissanConnect Services^{[1][5]} verbinden Sie und Ihren neuen Nissan Qashqai noch enger. Sie erhalten mehr Kontrolle über Features wie Erinnerungsmeldungen und Geschwindigkeitswarnungen, die für jedes Fahrerprofil individualisiert werden können. Und ultimative Sicherheit für Ihr vernetztes Fahrzeug mit dem Nissan Diebstahl-Tracking-Service.^[2]



FREIE WAHL

Verwenden Sie Apple CarPlay^{[3][4]} oder Android Auto^{[3][4]}, um auf Ihre Musik, Mitteilungen, Lieblingsapps und mehr während der Fahrt zuzugreifen. Profitieren Sie von mehr Konnektivität an Bord, per Kabel oder kabellos.



SMART-HOME-CONTROL

Sie können sich einfach mit kompatiblen Smart-Home-Geräten verbinden und diese für mehr Gelassenheit und Komfort von Ihrem Fahrzeug aus steuern, z. B. die Beleuchtung, Klimaanlage oder sogar den Start Ihrer Geschirrspülmaschine.



PERSONALISIERTES FAHRERLEBNIS

Fokussieren Sie sich ganz auf Ihre Fahrt – dank der Profil-Personalisierung^[3] im neuen Nissan Qashqai (für bis zu 6 Fahrer). Ihr Qashqai erkennt Sie und passt sich auf Ihre Bedürfnisse und Präferenzen an, darunter Fahrzeugsprache, Radiostation, Fahrteinstellungen & -historie, App-Login und Konfiguration.



[1] Um die NissanConnect Services in Anspruch zu nehmen, benötigen Sie ein NissanConnect Services Benutzerkonto und müssen sich mit Ihrem Benutzernamen und Passwort in der NissanConnect Services App anmelden und einloggen. Um die kostenlose NissanConnect Services App zu verwenden, benötigen Sie ein Smartphone mit kompatibelem iOS- oder Android-Betriebssystem sowie eine SIM-Karte mit Datenoption und einen bestehenden oder separaten Mobiltelefonvertrag zwischen Ihnen und Ihrem Mobilfunkanbieter. Voraussetzung für alle Services ist die Verfügbarkeit des Mobilfunknetzes.

[2] In unserer modernen Welt ist es schwierig, gestohlene Fahrzeuge aufzuspüren und wiederzubekommen, da die Diebe immer cleverer werden. Im Falle eines Diebstahls hilft unser Diebstahl-Tracking-Service bei der Lokalisierung und Ortung Ihres vernetzten Fahrzeugs, um dessen Wiederbeschaffung zu erleichtern. Für den Service wird eine zusätzliche Gebühr fällig, die in der NissanConnect Services App entrichtet werden muss.

[3] Apple CarPlay[®] und Android Auto[™] sind je nach Fahrzeugmodell und/oder Ausstattungsvariante kostenlos verfügbar. Für weitere Informationen wenden Sie sich bitte an Ihren/Ihre Nissan Partner/in.

[4] Apple CarPlay[®] ist ein Markenzeichen der Apple Inc., das in den USA und anderen Ländern eingetragen ist. Android Auto[™] und das Android Auto Logo sind Markenzeichen der Google LLC. Voraussetzungen sind ein kompatibles Smartphone sowie ein aktiver Datennutzungsvertrag.

[5] Die Ausstattungsmerkmale sind je nach Ausstattungsvariante serienmäßig oder nur optional (gegen Aufpreis) erhältlich.

[6] Google Assistant und einige dazugehörige Features sind nicht in allen Sprachen und Ländern verfügbar. Google, Android, Android Auto[™], Google Maps und andere Marken sind Markenzeichen der Google LLC.



Konzentrieren Sie sich auf das, was zählt.

Jeder Nissan Qashqai ist jetzt mit fortschrittlichen Sicherheitstechnologien^[1] ausgerüstet, um die Strecke zu überwachen und zu helfen, dass Sie und Ihre Passagiere sicher unterwegs sind. Der ProPILOT Assistent mit Navi-Link^[2] gewährleistet eine komfortable, entspannte Fahrt und hält automatisch einen idealen Abstand zum vorausfahrenden Fahrzeug ein.



Der Nissan Qashqai hat mit seiner umfangreichen aktiven und passiven Sicherheitsausstattung beim Euro NCAP Sicherheitsrating die Höchstwertung von 5 Sternen erzielt. www.euroncap.com/de



INTELLIGENTER ADAPTIVER GESCHWINDIGKEITS- UND ABSTANDS-ASSISTENT: hält auf der Straße Abstand. Er misst die Distanz zum vorausfahrenden Fahrzeug und übernimmt die Beschleunigung und das Abbremsen, um innerhalb Ihrer voreingestellten Geschwindigkeit einen angemessenen Folgeabstand zu halten.



INTELLIGENTER FRONTKOLLISIONSWARNUNGS-ASSISTENT: behält vorausfahrende Fahrzeuge im Auge. Wenn das System eine plötzliche Verringerung der Geschwindigkeit erkennt, gibt es Ihnen eine akustische und visuelle Warnung, langsamer zu fahren.



INTELLIGENTER SPURHALTE-ASSISTENT AKTIV MIT KORRIGIERENDEM BREMSEINGRIFF: Eine ganze Reihe von Technologien hilft Ihnen, ein unbeabsichtigtes Verlassen der Fahrspur zu verhindern. Das System hält Sie mittig in der Spur, indem es in einer Notfallsituation die Lenkung oder die Bremsen aktiviert.



INTELLIGENTER AUTONOMER NOTBREMS-ASSISTENT VORNE MIT FUSSGÄNGER- & RADFAHRERERKENNUNG UND KREUZUNGS-ASSISTENT: überwacht kontinuierlich die Anwesenheit von Fahrzeugen, Radfahrern oder Fußgängern auf Ihrem Weg. Das System warnt den Fahrer und betätigt die Bremsen, wenn vor Ihnen eine Gefahr lauert und dies notwendig ist. Der Kreuzungs-Assistent erhöht die Sicherheit an Kreuzungen, indem er das Risiko einer Kollision mit entgegenkommendem Verkehr reduziert.

[1] Die Ausstattungsmerkmale sind je nach Ausstattungsvariante serienmäßig oder nur optional (gegen Aufpreis) erhältlich.

[2] Nissan ProPILOT Assistent ist für bestimmte Modellversionen erhältlich, serienmäßig oder optional und nur in Verbindung mit Automatikgetriebe. ProPILOT Assistent ist eine fortschrittliche Fahrerassistenz-Technologie, die jedoch keine Kollisionen verhindern kann. ProPILOT Assistent ist ausschließlich für Autobahnen oder Schnellstraßen mit Fahrspurtrennung gedacht, d. h. der Fahrer muss weiterhin seine Augen auf dem Verkehrsgeschehen und seine Hände am Lenkrad behalten. Der Fahrer sollte alle Verkehrszeichen beachten und die Straßenverkehrsordnung einhalten. Der Fahrer ist dafür verantwortlich, zu jeder Zeit aufmerksam zu bleiben, sicher zu fahren, Geschwindigkeitsbegrenzungen sowie eine für die jeweiligen Straßenverhältnisse sichere Geschwindigkeit einzuhalten und die Kontrolle über das Fahrzeug zu behalten. Genauere Informationen finden Sie in der Betriebsanleitung Ihres Fahrzeugs.

Sie sollten sich nicht ausschließlich auf die Komfortfunktionen für den Fahrer verlassen. Die Fahrerassistenz-Systeme können physikalisch und systembedingt vorgegebene Grenzen nicht überwinden. Der Fahrer muss deshalb stets aufmerksam sein und ggf. selbst eingreifen. Einige Funktionen können möglicherweise je nach Bedingungen und Umständen nicht funktionieren. Geschwindigkeits- und andere Begrenzungen gelten. Für die allg. Betriebsbedingungen der Nissan Technologien wenden Sie sich bitte an Ihre/n Nissan Partner/in oder besuchen Sie www.nissan.de.



Erleben Sie das Parken aus einer neuen Perspektive.

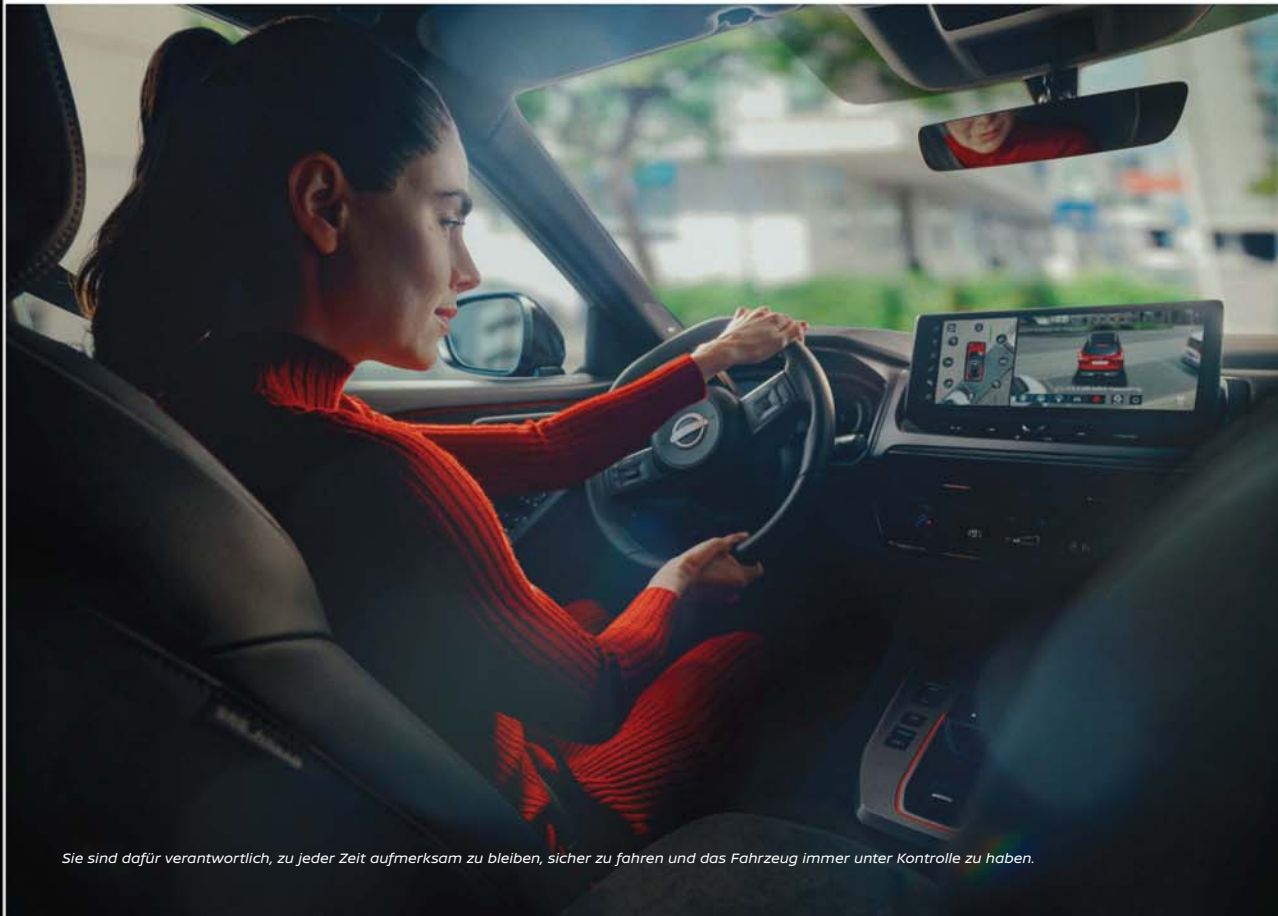
Der neue 360° 3D Around View Monitor* des neuen Nissan Qashqai hilft Ihnen dabei, souverän einzuparken. ProPILOT Assistent Park*, für die Qashqai Modellversionen mit e-POWER Antrieb erhältlich, bietet automatische Erkennung von Parkplätzen sowie automatische Betätigung der Lenkung, Bremsen und des Gaspedals beim Einparken. Erleben Sie das Parken aus einer neuen Perspektive.

Die Heckkamera zeigt Ihnen, was sich direkt hinter Ihnen befindet.

Die Seitenkamera gibt Ihnen eine Ansicht der Bordsteinkante.

Die Rundumsicht fügt eine virtuelle 3D-360°-Ansicht hinzu, während Sie manövrieren.

Die Frontkamera kombiniert Front- und Vogelperspektiven-Ansicht.



Sie sind dafür verantwortlich, zu jeder Zeit aufmerksam zu bleiben, sicher zu fahren und das Fahrzeug immer unter Kontrolle zu haben.



Rundum besser.

Close-up-Ansichten auf Front, Heck und Bordsteinkante auf dem geteilten Bildschirm sowie die neue Durchsicht durch die Motorhaube* geben Ihnen die volle Übersicht auf Bodenhöhe - perfekt für enge Lücken, wenn absolute Präzision wichtig ist.

**Die Ausstattungsmerkmale sind je nach Ausstattungsvariante serienmäßig oder nur optional (gegen Aufpreis) erhältlich.*





Bis zu
33%^[1]
Kraftstoffverbrauch-
Optimierung in der
Stadt^[2]

Bis zu
17%^[1]
Kraftstoffverbrauch-
Optimierung im
kombinierten Fahrbetrieb^[2]

**140 kW
(190 PS)**
Sofortige
Leistung &
Beschleunigung

Der ideale Motor für Ihren Fahrstil.

Der neue Nissan Qashqai bietet zwei spannende Antriebe, die zu Ihrer Art zu fahren passen. Fühlen Sie das elektrifizierte Fahrvergnügen mit e-POWER: Diese einzigartige Technologie liefert sofortiges Drehmoment und sanfte Beschleunigung von einem elektrischen, batteriebetriebenen Motor, der von einem kraftstoffeffizienten Benzinmotor aufgeladen wird. Oder genießen Sie den praktischen Mild-Hybrid-Benzinmotor, ideal für Ihre Fahrten in oder außerhalb der Stadt.

e-POWER

Die Räder werden von einem Elektromotor angetrieben, die Batterie wird von einem Benzinmotor aufgeladen.

MILD-HYBRID

Die Räder werden von einem Benzinmotor angetrieben, der von einer Lithium-Ionen-Batterie unterstützt wird, die während der Fahrt aufgeladen wird.



[1] Vergleich zwischen Nissan Qashqai N-Connecta 1.5 VC-T e-POWER, 140 kW (190 PS), und Nissan Qashqai N-Connecta 1.3 DIG-T Mild-Hybrid Xtronic, 116 kW (158 PS).

[2] Nissan Qashqai N-Connecta 1.5 VC-T e-POWER, 140 kW (190 PS), 4x2, Benziner: Energieverbrauch kombiniert: 5,1-5,3 l/100 km; CO₂-Emissionen kombiniert: 116-119 g/km; CO₂-Klasse: D. Nissan Qashqai N-Connecta 1.3 DIG-T Mild-Hybrid, 116 kW (158 PS), Xtronic, 4x2, Benziner: Energieverbrauch kombiniert: 6,3-6,4 l/100 km; CO₂-Emissionen kombiniert: 141-144 g/km; CO₂-Klasse: E.



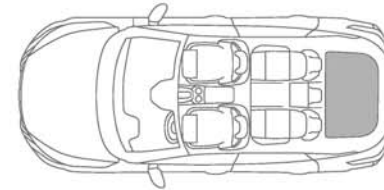


Elektrische Heckklappe mit Sensorsteuerung*

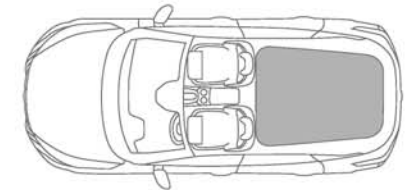


Bis zu 504 l Kofferrauminhalt

BIS ZU 504 L
KOFFERRAUMINHALT



BIS ZU 1.447 L MIT
UMGEKLAPPTEN RÜCKSITZEN



Viel Platz für alles, was mit soll.

Bis zu 1.447 l Kofferrauminhalt bedeuten, dass der neue Nissan Qashqai bereit ist, alles zu transportieren, was Sie benötigen. Zwei Flexi-Boards (beide mit einer leicht zu reinigenden Oberfläche auf einer Seite) bieten 16 verschiedene Kofferraum-Konfigurationen für maximale Flexibilität und jede Art von Ladung. Clevere Features wie die elektrische Heckklappe mit Sensorsteuerung* und weit öffnende hintere Türen sorgen für problemloses Ein- und Ausladen, damit Sie all Ihre Fahrten und Ausflüge noch mehr genießen können.

*Die Ausstattungsmerkmale sind je nach Ausstattungsvariante serienmäßig oder nur optional (gegen Aufpreis) erhältlich.



85° weit öffnende Türen





Ihr Qashqai. Auf Ihre Art.

Mit 5 Ausstattungsvarianten – darunter die markante neue, äußerst sportliche N-Design-Version – bietet der neue Nissan Qashqai jede Menge Auswahl. Wählen Sie aus 8 Karosseriefarben und 5 Zwei-Farben-Optionen und gehen Sie dann mit scharfen Leichtmetallfelgen noch einen Schritt weiter. Was immer Ihr Style ist, was immer Ihre Persönlichkeit – es gibt einen Qashqai genau für Sie.



EINFARBIG (ABBILDUNG ZEIGT TEKNA)



KAROSSEFARBEN



PEARL WHITE QBE



SILVER KYO



DARK GREY KAD



CERAMIC GREY KBY



MAGNETIC BLUE RCF



FUJI SUNSET RED NBV



DEEP OCEAN FAP



PEARL BLACK GAT

ZWEIFARBIG (ABBILDUNG ZEIGT N-DESIGN)



ZWEI-FARBEN-
LACKIERUNG
MIT SCHWARZEM DACH



PEARL WHITE / BLACK XKJ



CERAMIC GREY / BLACK XEX



MAGNETIC BLUE / BLACK XGZ



FUJI SUNSET RED / BLACK YAU



DEEP OCEAN / BLACK YBJ



Zubehör für Ihre Fahrt.

Das Zubehör für den neuen Nissan Qashqai macht jeden Tag schöner, smarter und einfacher. Erkunden Sie unsere vielfältige Auswahl, um die perfekten Accessoires zu finden, die Ihre persönlichen Fahrbedürfnisse erfüllen sowie zusätzlichen Komfort und noch mehr Souveränität auf der Straße bieten.



- 1 - Abnehmbare Anhängerkupplung und Fahrradträger für bis zu 3 Fahrräder, Traglast 60 kg, auch für E-Bikes geeignet
- 2 - Unterfahrschutz hinten - Explorer-Paket, schwarz
- 3 - Unterfahrschutz vorne - Explorer-Paket, schwarz
- 4 - Stylingelement vorne - Sport-Paket, schwarz
- 5 - Stylingelement hinten - Sport-Paket, schwarz
- 6 - Velours-Fußmatten, aus recycelten Materialien gefertigt
- 7 - 19"-Winter-Leichtmetallräder
- 8 - Fahrt-Videorecorder (DVR)
- 9 - Beleuchtete Einstiegsleiste mit e-POWER Logo

Zubehör und sonstige Zusatzausstattung, die der Kunde evtl. nach dem Kauf hinzufügt, kann Auswirkungen auf den Kraftstoffverbrauch und den CO₂-Ausstoß des Fahrzeugs haben. Nissan Original Zubehör Garantie: 3 Jahre (bis 100.000 km), wenn vor Fahrzeugübergabe oder während der Neuwagenarantiezeit eingebaut (auf Teile und Montage). Das Nissan Original Zubehör muss von einem/einer Nissan Partner/in oder einer autorisierten Nissan Vertragswerkstatt eingebaut werden, damit darauf die Nissan Neuwagenarantie gilt. Wenn es außerhalb der Neuwagenarantiezeit oder von einer anderen Werkstatt bzw. vom Kunden selbst montiert wird, ist das Nissan Original Zubehör nur von der Nissan Original Teile und Zubehör Garantie von 12 Monaten (ohne km-Begrenzung) abgedeckt. Weitere Informationen finden Sie in den Allgemeinen Garantiebedingungen.

Die Garantieabdeckung für ausgewählte Zubehörprodukte hängt vom jeweiligen Lieferanten ab. Weitere Informationen erhalten Sie von Ihrem/Ihrer Nissan Partner/in oder Ihrer autorisierten Nissan Werkstatt.

1 - Sport-Paket, Black

2 - Abnehmbare Anhängerkupplung und Elektrosatz, 13-polig, mit Fahrradträger für bis zu 3 Fahrräder, Traglast 60 kg, auch für E-Bikes geeignet

3 - Querträger

4 - Dachbox, Medium

5 - Spiegelkappe, Grau

MOTOREN & ABMESSUNGEN

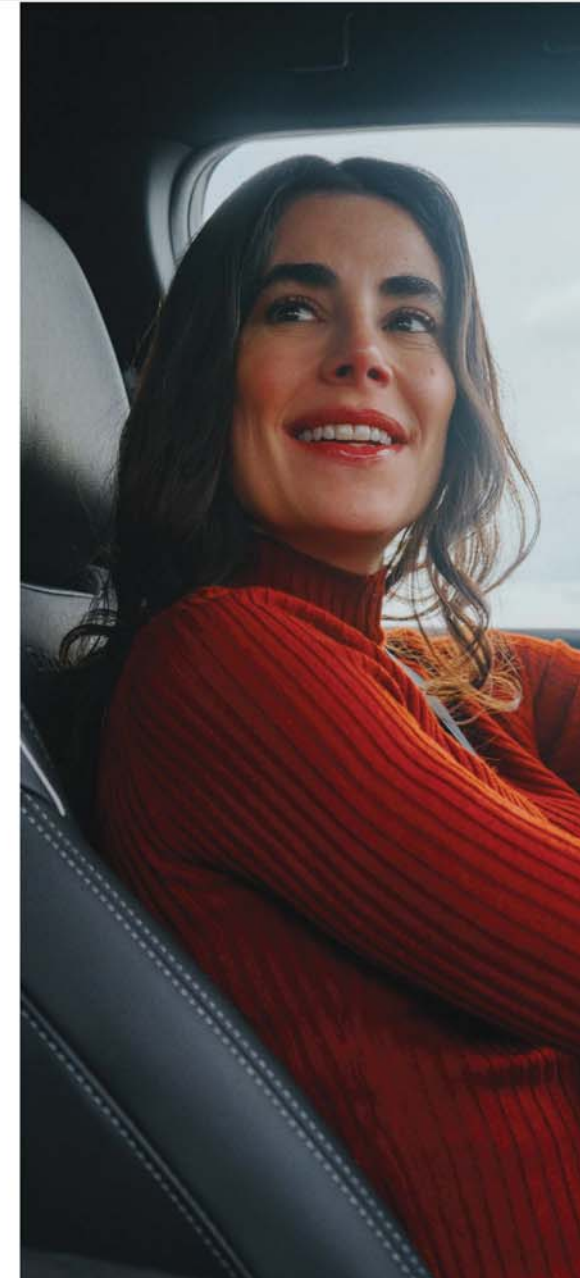
	MILD-HYBRID				e-POWER
	103/140	Manuell	Automatik	Automatik	140/190
A – Gesamtlänge (mm)	4.425				
B – Radstand (mm)	2.665				
C – Gesamtbreite ohne Außenspiegel (mm)	1.835				
D – Gesamthöhe (mm)	1.625				
Hubraum (cm ³)	1.332				1.477-1.497
Max. Leistung (kW/PS)	103/140	116/158			140/190
Getriebe	Manuell	Manuell	Automatik	Automatik	-
Antriebsart	Frontantrieb	Frontantrieb	Frontantrieb	Allradantrieb	Frontantrieb
Max. Drehmoment (Nm)	240	260	270	270	330
Beschleunigung 0-100 km/h (s)	10,2	9,5	9,2	9,9	7,9
CO ₂ -Emissionen kombiniert (g/km) ^[1]	142-145	142-145	141-144	154-157	116-119
CO ₂ -Klasse	E	E	E	E-F	D
Kraftstoffverbrauch kombiniert (l/100 km) ^[1]	6,3-6,4	6,3-6,4	6,3-6,4	6,8-7,1	5,1-5,3
Leergewicht min./max. in fahrbereitem Zustand inkl. Fahrer (kg)	1.420-1.538	1.420-1.541	1.465-1.585	1.574-1.640	1.665-1.777
Zulässiges Gesamtgewicht (kg)	1.935	1.935	1.985	2.040	2.180
Zul. Anhängelast bei 12 % Steigung, gebremst (kg) ^[2]	1.400	1.650	1.800	1.800	750
Kofferrauminhalt bis unter die Abdeckung (l) ^[3]	455-504		455-479		455-504
Kofferrauminhalt bis zum Dach bei umgelegten Rücksitzen (l) ^[3]	1.379-1.447		1.379-1.422		1.379-1.440
Tankinhalt (l)	55				



[1] WLTP-Werte zu Vergleichszwecken. Die tatsächlichen Fahrergebnisse können sich aufgrund verschiedener Faktoren unterscheiden, z. B. Startladung der Lithium-Ionen-Batterie (e-POWER Version), nach dem Kauf hinzugefügtes Zubehör, Wetterbedingungen, Fahrstil und Fahrzeugbeladung.

[2] Die maximale Anhängelast hängt von der Ausstattung, Spezifikation und Antriebsart ab.

[3] Nach VDA-Messung.



NISSAN CARE

Wir kümmern uns um Ihre sorgenfreie Mobilität. Ob regelmäßige Inspektion oder spontane Hilfe – wir begleiten Sie mit maßgeschneiderten Garantien, Service- und Wartungslösungen.

Nissan CARE Wartungslösungen*

Alle empfohlenen Wartungen – keine Sorge um vergessene Termine!

In den Nissan CARE Wartungslösungen sind alle empfohlenen Wartungen sowie die Nissan CARE Mobilitätsgarantie enthalten.

- Sicht- und Funktionsprüfung
- Motor- und Getriebeölwechsel
- Zündkerzentausch
- Bremsflüssigkeitswechsel
- Luft- und Pollenfilterwechsel

Nissan CARE Anschlussgarantien**

Keine Sorge mehr vor unerwarteten Werkstattkosten – wir kümmern uns um Ihre Mobilität!

Unsere Anschlussgarantie für Fahrzeuge, die 36 Monate alt sind oder mehr als 100.000 km gefahren wurden:

- Noch länger mobil dank Ausweitung Ihrer Neuwagengarantie
- Maßgeschneiderte Angebote, für 1 bis 4 Jahre
- Bis zu 7 Jahre längerer Schutz vor Ausfällen (mechanisch, elektronisch)

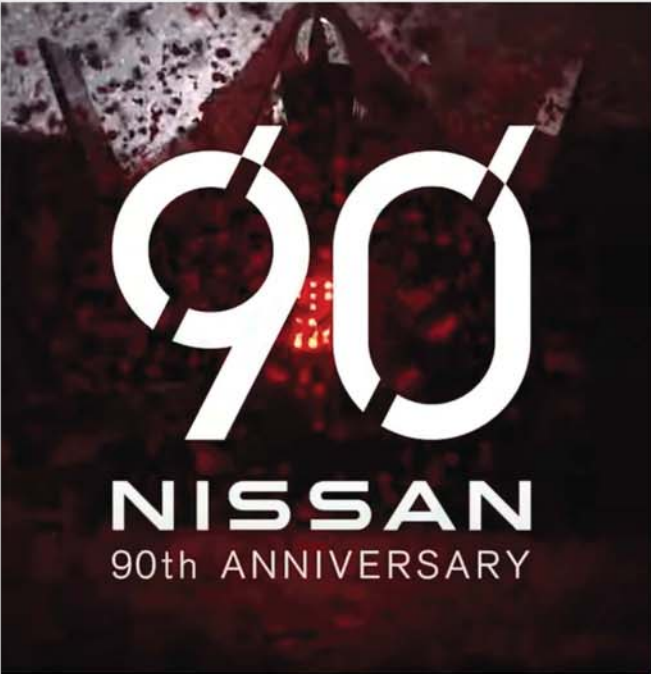
Für weitere Informationen wenden Sie sich an Ihre/n Nissan Partner/in oder Ihre autorisierte Nissan Werkstatt.

*Die erweiterten Wartungslösungen enthalten Verschleißteile wie Bremsbeläge, -scheiben und Wischerblätter. Derzeit nur für den Nissan ARIYA verfügbar.

**Mit den Nissan CARE Anschlussgarantien fahren Sie nach Ablauf der 3-jährigen Neuwagengarantie entspannt weiter und sind vor unerwarteten Reparaturkosten im Rahmen der Garantiebedingungen umfangreich geschützt.

Weitere Infos zu den Nissan CARE Wartungslösungen und Anschlussgarantien finden Sie unter www.nissan.de/kunden/nissan-care/anschlussgarantie.html





90
NISSAN
90th ANNIVERSARY

NACHHALTIGKEIT

Die Strategie von Nissan fokussiert auf Nachhaltigkeit, mit dem Ziel bis 2050 CO₂-neutral zu werden und eine Verringerung der CO₂-Emissionen von Neufahrzeugen um 41,2 % im Vergleich zum Jahr 2000 zu erreichen. Das Unternehmen plant, bis zu den frühen 2030er-Jahren alle neuen Fahrzeugmodelle in den wichtigsten Märkten zu elektrifizieren. Wir arbeiten entschlossen an der Entwicklung von Fahrerassistenz-Technologien für sicherere Fahrten und 2,27 Millionen unserer Fahrzeuge sind weltweit bereits mit ProPILOT Assistenz-Systemen ausgerüstet. Außerdem legt Nissan größtes Augenmerk auf die Schaffung eines diversen, gleichberechtigten und inklusiven Arbeitsumfeldes.



90 JAHRE FORTSCHRITT UND MUT, DAS ZU TUN, WAS ANDERE NICHT WAGEN.

Unsere Erfolgsgeschichte basiert auf einer Leidenschaft für Innovation und Elektromobilität, vom Bau des ersten Datsun im Jahr 1933 bis hin zu hochmodernen Technologien wie e-POWER und e-4ORCE. Wir haben uns außerdem dazu verpflichtet, bis 2050 CO₂-Neutralität zu erreichen, tödliche Verkehrsunfälle auf null zu reduzieren sowie Diversität, Gleichstellung und Inklusion zu fördern.




AUS ÜBERZEUGUNG ANDERS

Warum auf ausgetretenen Pfaden bleiben, wenn man sein eigenes Ding machen kann? Das ist etwas, was wir schon immer getan haben und was uns mit allen verbindet, die sich trauen etwas anders zu machen. Die sich nicht mit dem Status quo zufriedengeben. Wir schaffen neue Erfahrungen, weil wir die herkömmlichen Wege zu denken infrage stellen. Denn wir sind fest davon überzeugt, dass positiver Nervenkitzel nur entsteht, wenn man etwas wagt.

Deshalb sind wir aus Überzeugung anders.





Aus Überzeugung anders.

Tauchen Sie tiefer in die Welt des neuen Nissan Qashqai ein: [nissan.de](https://www.nissan.de)
Erleben Sie die Nissan Welt auf Facebook, Twitter und YouTube.

Nähere Informationen zu den hier dargestellten Ausstattungsmerkmalen und den Leistungsdaten der Motoren finden Sie in der Preisliste oder fragen Ihre/n Nissan Partner/in. Wir haben alles darangesetzt, dass der Inhalt dieser Veröffentlichung am Tag der Drucklegung korrekt und auf dem neusten Stand ist. Nissan behält sich im Rahmen seiner Politik zur ständigen Verbesserung der Produkte das Recht vor, die Spezifikationen und die beschriebenen und abgebildeten Fahrzeuge jederzeit zu ändern. Bitte erfragen Sie die neuesten Informationen bei Ihrem/Ihrer Nissan Partner/in. Aufgrund der drucktechnischen Beschränkungen kann es bei den in dieser Broschüre abgebildeten Fahrzeugen geringfügige Abweichungen von den tatsächlichen Farbtönen des Lacks oder der Innenausstattungsmaterialien geben. Alle Rechte sind vorbehalten. Der Nachdruck oder die Vervielfältigung, auch auszugsweise, ist ohne vorherige schriftliche Zustimmung von Nissan verboten. Nissan Deutschland GmbH, Kronenweg 38, D-50389 Wesseling.
Diese Broschüre wurde auf chlorfrei gebleichtem Papier gedruckt. MY24 Qashqai brochure 07/2024. Gedruckt in der EU. Druck-Nr. 9900. Gestaltet von DESIGNORV, Frankreich und produziert von eg+ worldwide, Frankreich - Tel.: +33 1 49 09 25 35.

