



LEAF



Nissan LEAF

# Mehr Reichweite, mehr Power, mehr Auswahl\*

Der Nissan LEAF bietet Ihnen unzählige unterschiedliche Fahrerlebnisse. Ob Sie die Stadt lieben, Berufspendler oder einfach nur überzeugter Anhänger 100%iger Elektromobilität sind – wenn Sie auf der Suche nach einem noch aufregenderen, sicheren, vernetzten Fahrerlebnis sind, ist der Nissan LEAF genau das Richtige für Sie.

Die in dieser Broschüre gezeigten Fahrzeugabbildungen dienen nur der Orientierung und stellen kein bestimmtes Modell oder Angebot dar. Die gezeigten Ausstattungen entsprechen möglicherweise nicht den in Ihrem Land verfügbaren Spezifikationen. Die Ausstattungsmerkmale sind je nach Ausstattungsvariante serienmäßig oder nur optional (gegen Aufpreis) erhältlich.

\*Im Vergleich zum LEAF ZE0.



[Außendesign](#) | [Innendesign](#) | [Technologie und Leistung](#) | [Stil und Zubehör](#)

[Seite 1](#) | [Seite 2](#)

[Druck](#) | [Schließen](#)





# Gleiten Sie durch die Stadt

mit einer Reichweite von bis zu 270 km beim Nissan LEAF und bis zu 385 km beim Nissan LEAF e+.\* Wählen Sie den B-Modus für sofortiges volles Drehmoment, nutzen Sie das e-Pedal\*\* für beste Kontrolle und wechseln Sie in den Eco-Modus für länger anhaltenden Fahrspaß. ProPILOT Assistent\*\*\* und Nissan Intelligent Mobility Technologien machen dichten Verkehr zum Kinderspiel und die Stadt zu Ihrem Terrain.

# Genießen Sie längere Fahrten wie nie zuvor

Wechseln Sie in den D-Modus und aktivieren Sie ProPILOT Assistent\*\*\*, um lange Fahrtstrecken stressfreier zu machen - und kommen Sie deutlich weiter, dank einem Netz von Schnellladestationen in Europa.

# Mehr Power für Ihre 100 % elektrische Fahrt

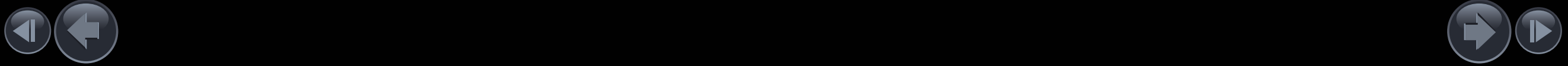
Für noch mehr Fahrspaß sorgt der Nissan LEAF e+ mit seiner 59-kWh-Batterie (nutzbare Kapazität), vollem Drehmoment, mehr Power und noch größerer Reichweite.

\*Die Angaben zur Reichweite wurden in Labortests gemäß EU-Norm ermittelt und entsprechen u. U. nicht realen Fahrbedingungen; sie beziehen sich nicht auf ein einzelnes Fahrzeug und sind nicht Bestandteil des Angebots, sondern dienen allein Vergleichszwecken zwischen den verschiedenen Fahrzeugtypen. Faktoren wie Fahrweise, Geschwindigkeit, Topografie, Zuladung, Außentemperatur und Nutzungsgrad elektrischer Verbraucher haben Einfluss auf die tatsächliche Reichweite. Die meisten Faktoren können vom Fahrer beeinflusst werden und sollten zugunsten maximaler Reichweite stets berücksichtigt werden. Zubehör und sonstige Zusatzausstattung, die der Kunde evtl. nach dem Kauf hinzufügt, können Auswirkungen auf den Stromverbrauch des Fahrzeugs haben. Werte wurden nach WLTP-Testzyklus ermittelt.

\*\*Sie sollten sich nicht ausschließlich auf Fahrer-Komfortfunktionen verlassen. Die Fahrerassistenzsysteme können physikalisch und systembedingt vorgegebene Grenzen nicht überwinden. Der Fahrer muss deshalb stets aufmerksam sein und ggf. selbst eingreifen. Einige Funktionen können möglicherweise je nach Bedingungen und Umständen nicht funktionieren. Geschwindigkeits- und andere Begrenzungen gelten. Für die allg. Betriebsbedingungen der Nissan Technologien wenden Sie sich bitte an Ihren Nissan Partner oder gehen Sie auf [www.nissan.de](http://www.nissan.de).

ProPILOT Assistent\*\*\* ist eine fortschrittliche Fahrerassistenz-Technologie, die jedoch keine Kollisionen verhindern kann. ProPILOT Assistent ist ausschließlich für Autobahnen oder Schnellstraßen mit Fahrbahntrennung gedacht und der Fahrer muss weiterhin seine Augen auf dem Verkehrsgeschehen und seine Hände am Lenkrad behalten. Der Fahrer sollte alle Verkehrszeichen beachten und die Straßenverkehrsordnung einhalten. Der Fahrer ist dafür verantwortlich, zu jeder Zeit aufmerksam zu bleiben, sicher zu fahren, Geschwindigkeitsbegrenzungen sowie eine für die jeweiligen Straßenverhältnisse sichere Geschwindigkeit einzuhalten und die Kontrolle über das Fahrzeug zu behalten. Genauere Informationen finden Sie in der Betriebsanleitung Ihres Fahrzeugs.

Nissan LEAF, 4x2, elektrisch: Energieverbrauch: 16,7-17,8 kWh/100 km; CO<sub>2</sub>-Emissionen: 0 g/km; CO<sub>2</sub>-Klasse: A.



### MEHR KONTROLLE

mit dem Nissan e-Pedal.\* Sie benötigen nur ein Pedal, um zu beschleunigen, langsamer zu fahren oder abzubremsen. Einfach unglaublich.

### MEHR SOUVERÄNITÄT

dank Nissan ProPILOT Assistent.\*\* Einfach aktivieren, Geschwindigkeit und Abstand einstellen und so aus jeder Fahrt eine angenehmere, sichere Reise machen.

### MEHR FÜHLEN, MEHR SEHEN

mit dem Intelligenten Around View Monitor\* für 360° Rundumsicht sowie cleveren Technologien\* wie Querverkehrswarner und Totwinkel-Assistent aktiv mit korrigierendem Bremsengriff.\*

### ERLEBEN SIE UNMITTELBARE BESCHLEUNIGUNG

vom ersten Meter an und genießen Sie intelligente Technologien, die jede Fahrt angenehm und aufregend zugleich machen.

### BLEIBEN SIE IMMER IN VERBINDUNG

mit dem 8"-Bildschirm inklusive Smartphone-Integration via Apple CarPlay® oder Android Auto™.\*\*\*

## Mit allen Sinnen erleben

Kraftvoll, intensiv – ein völlig neues, ultimatives Fahrerlebnis. Machen Sie sich bereit für eine neue Erfahrung. Ganz einfach auf Knopfdruck. Und mit Ihnen am Lenkrad. Power ist Ihr Antrieb? Dann erleben Sie einen Leistungsboost mit dem Nissan LEAF e+. Sie wollen rund um die Uhr vernetzt sein? Dann ist NissanConnect wie für Sie gemacht. Stets bereit für den nächsten Schritt? Mit dem Nissan LEAF kann Sie nichts aufhalten.

\*Die Fahrerassistenz-Systeme können physikalisch und systembedingt vorgegebene Grenzen nicht überwinden. Der Fahrer muss deshalb stets aufmerksam sein und ggf. selbst eingreifen. Einige Funktionen können möglicherweise je nach Bedingungen und Umständen nicht funktionieren. Geschwindigkeits- und andere Begrenzungen gelten. Für die allg. Betriebsbedingungen der Nissan Technologien wenden Sie sich bitte an Ihren Nissan Partner oder gehen Sie auf [www.nissan.de](http://www.nissan.de).

\*\*ProPILOT Assistent ist eine fortschrittliche Fahrerassistenz-Technologie, die jedoch keine Kollisionen verhindern kann. ProPILOT Assistent ist ausschließlich für Autobahnen oder Schnellstraßen mit Fahrbahntrennung gedacht und der Fahrer muss weiterhin seine Augen auf dem Verkehrsgeschehen und seine Hände am Lenkrad behalten. Der Fahrer sollte alle Verkehrszeichen beachten und die Straßenverkehrsordnung einhalten. Der Fahrer ist dafür verantwortlich, zu jeder Zeit aufmerksam zu bleiben, sicher zu fahren, Geschwindigkeitsbegrenzungen sowie eine für die jeweiligen Straßenverhältnisse sichere Geschwindigkeit einzuhalten und die Kontrolle über das Fahrzeug zu behalten. Genauere Informationen finden Sie in der Betriebsanleitung Ihres Fahrzeugs.

\*\*\*Apple CarPlay® und Android Auto™ sind je nach Fahrzeugmodell und/oder Ausstattungsvariante kostenlos verfügbar. Für weitere Informationen wenden Sie sich bitte an Ihren Nissan Partner. Gerätevoraussetzungen für Apple CarPlay®: IAP2, iPhone 5 oder neuer (Lightning-Schnittstelle) sowie iOS 8.3 oder neuer; für Android Auto™: Betriebssystem 5.0 (Lollipop) oder höher. Verbindung kann nur über ein USB-Kabel hergestellt werden. Weitere Informationen erhalten Sie auf [www.apple.com](http://www.apple.com) bzw. [www.android.com](http://www.android.com).

# Durch die Stadt wie nie zuvor

Er ist clever, hat unglaubliche Ausdauer und macht großen Spaß. Das Erobern der Stadt mit dem Nissan LEAF ist Vergnügen pur. Stellen Sie sich vor, wie es ist, mit nur einem Pedal zu fahren: kreuz und quer, ganz unkompliziert, sogar durch volle Straßen. Verkehrsstau voraus? Kein Problem!



**e-Pedal.\*** Beschleunigen, langsamer fahren und abbremsen – fast nur mit einem Pedal. Es ist so einfach.

\*Die Fahrerassistenz-Systeme können physikalisch und systembedingt vorgegebene Grenzen nicht überwinden. Der Fahrer muss deshalb stets aufmerksam sein und ggf. selbst eingreifen. Einige Funktionen können möglicherweise je nach Bedingungen und Umständen nicht funktionieren. Geschwindigkeits- und andere Begrenzungen gelten. Für die allg. Betriebsbedingungen der Nissan Technologien wenden Sie sich bitte an Ihren Nissan Partner oder gehen Sie auf [www.nissan.de](http://www.nissan.de).

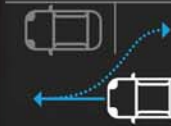


# Noch nie war Einparken einfacher

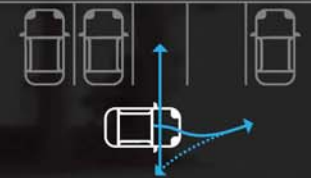
Das Parken in der Stadt ist eine echte Herausforderung. All dieses Herumrangieren kostet Zeit und Nerven. ProPILOT Assistent Park\* macht Parken zum Kinderspiel. Sie müssen sich in eine winzige Lücke auf einem überfüllten Parkplatz quetschen? Wollen sich die Parkbucht in der Seitenstraße schnappen? Einfach den Knopf des ProPILOT Assistent Park-Systems gedrückt halten, das Lenkrad loslassen und staunen, wie Ihr Nissan LEAF sich selbstständig einparkt. Einfacher und bequemer geht's nicht.

\*Die Ausstattungsmerkmale sind je nach Ausstattungsvariante serienmäßig oder nur optional (gegen Aufpreis) erhältlich. Die Fahrerassistenz-Systeme können physikalisch und systembedingt vorgegebene Grenzen nicht überwinden. Der Fahrer muss deshalb stets aufmerksam sein und ggf. selbst eingreifen. Einige Funktionen können möglicherweise je nach Bedingungen und Umständen nicht funktionieren. Geschwindigkeits- und andere Begrenzungen gelten. Für die allg. Betriebsbedingungen der Nissan Technologien wenden Sie sich bitte an Ihren Nissan Partner oder gehen Sie auf [www.nissan.de](http://www.nissan.de).

**Längs einparken.** Einen guten Platz gefunden? Einfach heranzufahren, ProPILOT Assistent Park-Knopf gedrückt halten und Ihr Nissan LEAF gleitet hinein. Verblüffend.



**Einparken in Parkbucht.** Vor die Lücke fahren, ProPILOT Assistent Park-Knopf gedrückt halten und zuschauen, wie Ihr Nissan LEAF perfekt zwischen den Markierungen einparkt.





# Warnt Sie vor, ehe Sie agieren

**MEHR VON DER UMGEBUNG WAHRNEHMEN.** Auch in unübersichtlichen Verkehrssituationen können Sie sich auf Nissan Intelligent Mobility Technologien\* verlassen. Zum Beispiel warnen die Systeme Sie vor plötzlich auftauchenden Fahrzeugen, bevor Sie aus einer Parklücke herausfahren oder die Fahrspur wechseln. Sie helfen Ihnen, mehr von der Umgebung wahrzunehmen, und geben Ihnen ein völlig neues Maß an Sicherheit.



**INTELLIGENTER AROUND VIEW MONITOR FÜR 360° RUNDUMSICHT.\*** Das System macht Objekte sichtbar, die sich in der Nähe Ihres Fahrzeugs bewegen. Und verhilft Ihnen so zu mehr Übersicht.



**QUERVERKEHRSWARNER.\*** Dieses System hilft Ihnen, sicherer rückwärts aus Parklücken herauszufahren. Es beobachtet die Umgebung des Hecks und kann vor herannahenden Fahrzeugen von beiden Seiten warnen.

\*Nicht in allen Modellen serienmäßig und abhängig vom Ausstattungslevel. Die Fahrerassistenz-Systeme können physikalisch und systembedingt vorgegebene Grenzen nicht überwinden. Der Fahrer muss deshalb stets aufmerksam sein und ggf. selbst eingreifen. Einige Funktionen können möglicherweise je nach Bedingungen und Umständen nicht funktionieren. Geschwindigkeits- und andere Begrenzungen gelten. Für die allg. Betriebsbedingungen der Nissan Technologien wenden Sie sich bitte an Ihren Nissan Partner oder gehen Sie auf [www.nissan.de](http://www.nissan.de).



# Machen Sie das Beste aus jeder Fahrt



HÄLT DEN VERKEHRS-  
FLUSS IM AUGE

HÄLT GESCHWINDIGKEIT  
UND ABSTAND

KANN SOGAR BIS ZUM  
STILLSTAND ABBREMSEN

Sie planen eine lange Reise? Eine Reichweite von bis zu 270 km\* beim Nissan LEAF und bis zu 385 km\* beim Nissan LEAF e+, ein großes Netz von Schnellladestationen in Europa für einen Ladestopp unterwegs, die Möglichkeit in verschiedenen Fahrmodi zu fahren und die Nissan **ProPILOT Assistent** Technologie\*\*, die Sie auf Knopfdruck unterstützt, machen lange Strecken reizvoller denn je.

Dank der Nissan **ProPILOT Assistent** Technologie folgen Sie dem vorausfahrenden Fahrzeug in der von Ihnen gewählten Distanz und bleiben außerdem in der Mitte der Fahrspur. Die Stop-&-go-Funktion Ihres Nissan LEAF spart besonders im Stau Energie ein. So werden alltägliche Fahrten zu einem echten Erlebnis.

\*Die Angaben zur Reichweite wurden in Labortests gemäß EU-Norm ermittelt und entsprechen u. U. nicht realen Fahrbedingungen; sie beziehen sich nicht auf ein einzelnes Fahrzeug und sind nicht Bestandteil des Angebots, sondern dienen allein Vergleichszwecken zwischen den verschiedenen Fahrzeugtypen. Faktoren wie Fahrweise, Geschwindigkeit, Topografie, Zuladung, Außentemperatur und Nutzungsgrad elektrischer Verbraucher haben Einfluss auf die tatsächliche Reichweite. Die meisten Faktoren können vom Fahrer beeinflusst werden und sollten zugunsten maximaler Reichweite stets berücksichtigt werden. Zubehör und sonstige Zusatzausstattung, die der Kunde evtl. nach dem Kauf hinzufügt, können Auswirkungen auf den Stromverbrauch des Fahrzeugs haben. Werte wurden nach WLTP-Testzyklus ermittelt.

\*\*Nissan ProPILOT Assistent ist für bestimmte Modellversionen erhältlich, serienmäßig oder optional und nur in Verbindung mit Automatikgetriebe. ProPILOT Assistent ist eine fortschrittliche Fahrerassistenz-Technologie, die jedoch keine Kollisionen verhindern kann. ProPILOT Assistent ist ausschließlich für Autobahnen oder Schnellstraßen mit Fahrbahnrennung gedacht und der Fahrer muss weiterhin seine Augen auf dem Verkehrsgeschehen und seine Hände am Lenkrad behalten. Der Fahrer sollte alle Verkehrszeichen beachten und die Straßenverkehrsordnung einhalten. Der Fahrer ist dafür verantwortlich, zu jeder Zeit aufmerksam zu bleiben, sicher zu fahren, Geschwindigkeitsbegrenzungen sowie eine für die jeweiligen Straßenverhältnisse sichere Geschwindigkeit einzuhalten und die Kontrolle über das Fahrzeug zu behalten. Genauere Informationen finden Sie in der Betriebsanleitung Ihres Fahrzeugs.







Stellen Sie sich vor, mit einem ganzen Paket von unterstützenden Nissan Intelligent Mobility Features\* unterwegs zu sein, wie zum Beispiel:

## Die richtige Technologie im richtigen Moment

Der Nissan LEAF steckt voller intelligenter Technologien\*, die im richtigen Moment eingreifen. Stellen Sie sich vor, Sie sind auf der Autobahn unterwegs und plötzlich stockt der vorausfahrende Verkehr: Der Intelligente Autonome Notbrems-Assistent mit Fußgänger- und Radfahrererkennung erkennt die Gefahr einer Kollision und leitet, falls nötig, sogar eine Notbremsung ein. Ist es nicht gut zu wissen, dass Sie nicht allein sind? Dank seiner Nissan Intelligent Mobility Technologien, die Sie in jeder Situation unterstützen, macht Ihr Nissan LEAF jede Fahrt zu einem sicheren, souveränen und noch aufregenderen Fahrerlebnis.

\*Die Ausstattungsmerkmale sind je nach Ausstattungsvariante serienmäßig oder nur optional (gegen Aufpreis) erhältlich. Die Fahrerassistenz-Systeme können physikalisch und systembedingt vorgegebene Grenzen nicht überwinden. Der Fahrer muss deshalb stets aufmerksam sein und ggf. selbst eingreifen. Einige Funktionen können möglicherweise je nach Bedingungen und Umständen nicht funktionieren. Geschwindigkeits- und andere Begrenzungen gelten. Für die allg. Betriebsbedingungen der Nissan Technologien wenden Sie sich bitte an Ihren Nissan Partner oder gehen Sie auf [www.nissan.de](http://www.nissan.de).



**ProPILOT ASSISTENT\*\***  
Überwacht das Verkehrsgeschehen um Sie herum. Das System hält Ihren Nissan LEAF nicht nur automatisch in der Spur, sondern auch das gewünschte Tempo und den Abstand zum Vorderfahrzeug. Es warnt Sie beim unabsichtlichen Verlassen der Spur und bringt Ihr Fahrzeug sogar zum Stehen, falls es zum Verkehrsstau kommt.



**ProPILOT ASSISTENT PARK\***  
Keine Hände am Steuer, keine Füße auf dem Pedal, nur eine einfachere Art einzuparken – auf Knopfdruck. Dieses Nissan Intelligent Mobility Feature macht das Einparken zu einem Zuschauersport.



**INTELLIGENTER ADAPTIVER GESCHWINDIGKEITS- UND ABSTANDS-ASSISTENT\***  
Überwacht den Verkehrsfluss, was insbesondere das Fahren auf Autobahnen angenehmer macht.



**INTELLIGENTER SPURHALTE-ASSISTENT AKTIV MIT KORRIGIERENDEM BREMSEINGRIFF\***  
Das System erkennt die Spur, in der das Fahrzeug fährt. Falls Sie unabsichtlich die Spur verlassen, warnt Sie das System mit einer visuellen Warnung auf dem Display und einem akustischen Signal. Zusätzlich aktiviert es notfalls leicht die Bremsen, um Sie dezent in Ihre Spur zurückzuleiten.



**INTELLIGENTE FAHRLICHT-AUTOMATIK\***  
Die Voll-LED-Scheinwerfer\* schalten sich automatisch an, wenn es dunkel wird oder Ihr Nissan LEAF in einen Tunnel oder eine Tiefgarage einfährt, und schalten sich automatisch ab, wenn der Motor ausgeschaltet wird.



**TOTWINKEL-ASSISTENT AKTIV MIT KORRIGIERENDEM BREMSEINGRIFF\***  
Warnt Sie, wenn sich ein Fahrzeug in Ihrem toten Winkel befindet, und leitet Sie zurück in Ihre Spur.

\*\*Nissan ProPILOT Assistent ist für bestimmte Modellversionen erhältlich, serienmäßig oder optional und nur in Verbindung mit Automatikgetriebe. ProPILOT Assistent ist eine fortschrittliche Fahrerassistenz-Technologie, die jedoch keine Kollisionen verhindern kann. ProPILOT Assistent ist ausschließlich für Autobahnen oder Schnellstraßen mit Fahrbahnrennung gedacht und der Fahrer muss weiterhin seine Augen auf dem Verkehrsgeschehen und seine Hände am Lenkrad behalten. Der Fahrer sollte alle Verkehrszeichen beachten und die Straßenverkehrsordnung einhalten. Der Fahrer ist dafür verantwortlich, zu jeder Zeit aufmerksam zu bleiben, sicher zu fahren, Geschwindigkeitsbegrenzungen sowie eine für die jeweiligen Straßenverhältnisse sichere Geschwindigkeit einzuhalten und die Kontrolle über das Fahrzeug zu behalten. Genauere Informationen finden Sie in der Betriebsanleitung Ihres Fahrzeugs.



Aufgerüstet und aufgeladen für eine  
100 % elektrische Zukunft

AERODYNAMISCHE  
AUSSENSPIEGEL

UNTERER  
DIFFUSOR

DURCHGEHEND FLACHER  
UNTERBODEN

Gleiten Sie durch den Wind, statt ihn zu verdrängen. Dank der höheren Leistung der 59-kWh-Batterie (nutzbare Kapazität) und seines aerodynamischen Designs liefert der Nissan LEAF e+ in allen Bereichen Spitzenwerte: Genießen Sie sofortiges Drehmoment und eine unglaublich ruhige Fahrt mit minimalen Auswirkungen auf die Umwelt und Ihren Geldbeutel. Das ist die Zukunft: Leistung, Vergnügen und eine positive Einstellung.



Ihren Nissan LEAF aufzuladen ist ganz einfach: Schließen Sie ihn zu Hause an die Steckdose an, um ihn über Nacht aufzuladen. Wenn es schneller gehen soll, verwenden Sie unsere AC-EV-Wallbox, die für Innen- und Außenbereiche geeignet ist: So wird Ihr Nissan LEAF sicher, clever und praktisch aufgeladen und ist bereit zum Losfahren.



**ZU HAUSE AUFLADEN MIT EINER WALLBOX\***

\*AC-(Wechselstrom-)Laden mit bis zu einphasig 6,6 kW. Die maximale Leistung der Wallbox beträgt 22 kW, die tatsächliche Ladeleistung wird allerdings durch das jeweilige Fahrzeug bestimmt. Nach der in Deutschland gültigen technischen Anschlussregel, VDE-AR-N 4100, müssen alle Ladestationen beim Netzbetreiber von Ihnen oder Ihrem Installateur angemeldet werden. Zudem müssen Ladestationen mit einer Leistung von mehr als 12 kW zusätzlich nach der Anmeldung genehmigt werden. Ladeleistung von mindestens 3,7 kW vorausgesetzt, im Vergleich zu einer herkömmlichen Steckdose mit 2,3 kW Ladeleistung. Achten Sie darauf, dass das einphasige Laden mit Ladeströmen über 3,7 kW von Ihrem lokalen Netzbetreiber untersagt werden kann. Stimmen Sie sich hierzu bitte mit Ihrem lokalen Netzbetreiber ab. Die tatsächliche Ladeleistung wird durch das jeweilige Fahrzeug bestimmt. Ladezeiten sind abhängig von verschiedenen Faktoren wie Batterietemperatur, Außentemperatur, etc.

Der On-Board-Charger des LEAF ist technisch in der Lage, bis zu 6,6 kW einphasig zu laden. Zur Vermeidung von Schließlasten im Stromnetz wird die Ladeleistung in Deutschland beim einphasigen Laden auf 4,6 kW begrenzt. Stimmen Sie sich hierzu bitte mit Ihrem lokalen Netzbetreiber ab. Bei der Nutzung einer dreiphasigen 11-kW-Wallbox kann nur eine Phase und damit nur 3,7 kW genutzt werden. Bzgl. des Ladens über eine reguläre 2,3-kW-Haushaltssteckdose wenden Sie sich bitte an Ihren Elektriker/Netzbetreiber.

# Wählen sie Ihre Ladeoption und bleiben sie mobil



**ÖFFENTLICHE SCHNELLLADESTATION  
NISSAN LEAF: CHADEMO 50 KW SCHNELLADUNG  
NISSAN LEAF E+: CHADEMO 50 KW SCHNELLADUNG  
(MIT 100 KW LADESÄULE KOMPATIBEL)**



**NISSAN LEAF: VON 20 % AUF 80 % IN CA. 60 MIN.\*\*  
NISSAN LEAF E+: VON 20 % AUF 80 % IN CA. 90 MIN.\*\***

\*\*Schnellladung von 20 % bis 80 % in ca. 60 Minuten mit der 39-kWh-Batterie; Schnellladung von 20 % bis 80 % in ca. 90 Minuten mit der 59-kWh-Batterie. Die angegebene Zeit für die Schnellladung bezieht sich auf die Ladung über eine CHADEMO-Schnellladestation. Die verbleibende Ladezeit erfolgt gemäß Standardladeverfahren. Die Ladezeit ist abhängig von den Ladebedingungen, u.a. Schnellladetyp und -bedingungen, Batteriekapazität sowie Umgebungs- und Batterietemperatur zum Ladepunkt. Der Nissan LEAF ist mit der CHARGING SAFEGUARD TECHNOLOGY ausgestattet, die die Batterie schützt, wenn viele Schnellladevorgänge innerhalb eines kurzen Zeitraums vorgenommen werden. Die Ladezeit mehrerer aufeinanderfolgender Schnellladevorgänge kann sich verlängern, wenn die CHARGING SAFEGUARD TECHNOLOGY aufgrund der Batterietemperatur aktiviert wird.

[Außendesign](#) | [Innendesign](#) | [Technologie und Leistung](#) | [Stil und Zubehör](#)

[Druck](#) | [Schließen](#)

[Seite 1](#) | [Seite 2](#) | [Seite 3](#) | [Seite 4](#) | [Seite 5](#) | [Seite 6](#) | [Seite 7](#) | [Seite 8](#) | [Seite 9](#) | [Seite 10](#) | [Seite 11](#) | [Seite 12](#) | [Seite 13](#) | [Seite 14](#)



# Geld sparen, Freiheit gewinnen

**FINDEN SIE HERAUS, WARUM WENIGER MEHR IST.** Elektrisches Fahren bringt viele unerwartete Vorteile. Zunächst einmal müssen Sie nicht tanken. Außerdem fallen weniger Wartungen an, weil es weniger bewegliche Teile gibt. Das spart Zeit und Geld. Jetzt müssen Sie sich nur noch entscheiden, wie Sie die gewonnene Zeit nutzen.



## BYE-BYE VERBRENNUNGSMOTOR

Mit einem 100 % elektrischen Antrieb können Sie sich von vielen Wartungen verabschieden. Sparen Sie Zeit und Geld, indem Sie einfach die Batterie aufladen, anstatt den Tank zu befüllen.



## BYE-BYE TANKSTELLE

Vergessen Sie den Tankstopp auf dem Weg zur Arbeit. Über Nacht können Sie die Batterie Ihres Nissan LEAF aufladen und direkt in den Tag starten.



## BYE-BYE ÖLWECHSEL ETC.

Kein Kraftstoff bedeutet auch: kein Öl oder Ölwechsel mehr. Dadurch entfallen z. B. auch Motorölfilter, Zahnriemen, Zündkerzen usw. Die Unterhaltskosten verringern sich. Die Freizeit nimmt zu.



## HALLO INNOVATIVE BATTERIE

Das Batteriepaket des Nissan LEAF wurde von Nissan selbst entwickelt, nach strengsten Vorgaben getestet und ist sehr zuverlässig. So können Sie auf eine der besten Batterietechnologien vertrauen.



# Nahtlose Verbindung zu Ihrer Welt

Der 8"-Touchscreen im Nissan LEAF ist Ihr Portal zu NissanConnect\*: mit intuitiver Navigation, fortschrittlicher Technologie und vielem mehr. Unsere Smartphone-App bietet eine wachsende Palette von Services, darunter die Möglichkeit, Routenpläne an Ihren Nissan LEAF zu senden.

## AUFLADEN

Sie können mit der NissanConnect Services-App von überall den Status Ihrer Batterie checken und den Ladevorgang direkt über Ihr Smartphone starten, zum Beispiel um günstigeren Nachtstrom auszunutzen.

## NAVIGATION & FAHREN

Präzise Navigation, inklusive Funktionen wie „Fahrziel ans Auto senden“, bringt Sie genau dorthin, wo Sie hinwollen. Sie können die zurückgelegte Strecke und die Anzahl Ihrer Fahrten direkt von Ihrem Smartphone aus prüfen.

## KONNEKTIVITÄT



Verbinden Sie Ihr Android- oder iOS-Gerät für nahtlose Konnektivität inkl. Sprachsteuerung.\* Greifen Sie auf Ihre Lieblingsmusik, Messaging und andere Apps zu, um während der Fahrt informiert zu bleiben und unterhalten zu werden.


## KOMFORT & BENUTZER-FREUNDLICHKEIT

Sie haben Zugriff auf Remote-Services, darunter die Fahrzeugfinder-Funktion aus der NissanConnect Services-App. Und wenn Sie einmal Hilfe benötigen, ist Nissan Assistance nur einen Klick entfernt.



Scannen Sie den Code, um die NissanConnect Services-App herunterzuladen und sie jetzt mit Ihrem Nissan LEAF zu verbinden.



JETZ BEI Google Play  Laden im App Store 

Die Reaktionsgeschwindigkeit und Verwendung von Funktionen kann eingeschränkt sein, wenn das Fahrzeug keinen guten Empfang hat. Achten Sie für einen optimalen Betrieb darauf, dass Ihr Fahrzeug sich in einem Bereich mit guter Netzabdeckung befindet.

\*Die Verbindung eines Mobiltelefons zur Nutzung von NissanConnect sollte nur erfolgen, wenn das Auto sicher geparkt ist. Die Nutzung des Systems darf nur unter Einhaltung der Vorschriften der Straßenverkehrsordnung erfolgen. Der Fahrer darf das System nur verwenden, wenn dies sicher möglich ist. Die Benutzer müssen sich bewusst machen, dass auch Freisprechsysteeme den Fahrer ablenken und die Kontrolle über das Fahrzeug negativ beeinträchtigen können.





**BATTERIE-MANAGER**  
Stellen Sie sicher, dass Ihr Elektroauto aufgeladen ist, bevor Sie losfahren. Sie können den Ladevorgang Ihres Nissan LEAF jederzeit über Ihr Smartphone starten, wenn es für Sie gerade zeitlich passt.  
Kostenloser Service<sup>(2)</sup>



**KARTEN & LIVE-VERKEHRSMELDUNGEN**  
Erhalten Sie von TomTom bereitgestellte Verkehrsinformationen in Echtzeit, damit Sie Staus und Unfälle cleverer umfahren sowie jede Ihrer Fahrten besser planen können.  
Dieser Service ist für drei Jahre ab Neufahrzeugkauf kostenlos.<sup>(3)</sup>



**IN-CAR WIFI**  
Machen Sie aus Ihrem Fahrzeug einen WLAN-Hotspot, um sich an Bord mit dem Internet zu verbinden. Auf geht's!  
Kostenpflichtiger Service<sup>(4)</sup>



**REMOTE CONTROL SERVICES**  
Ihr Fahrzeug kann überall auf sich aufmerksam machen - lassen Sie die Scheinwerfer aufblitzen oder betätigen Sie die Hupe. Sie können Ihren Nissan LEAF für maximalen Komfort auch vorheizen oder -kühlen, bevor Sie einsteigen. Ihre Batterie behält dadurch ihre volle Ladung, wenn Ihr LEAF an ein Ladegerät angeschlossen ist.  
Kostenpflichtiger Service<sup>(4)</sup> - 1,99 €/mtl.

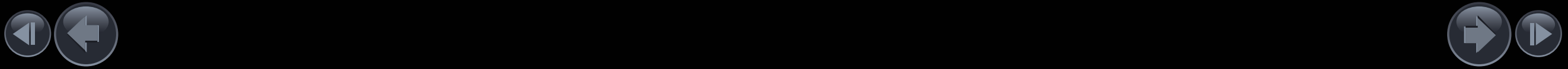


**IHRE MUSIK. AUF IHRE ART**  
Greifen Sie via Bluetooth™ oder USB-Anschluss auf Ihre Musik zu oder verbinden Sie sich mit Apple CarPlay® oder Android Auto™<sup>(1)</sup>.

# NissanConnect

Mit seinem fließenden 8"-Touchscreen-Display ist NissanConnect Ihr zentrales Kontrollsystem im Nissan LEAF. Verbinden Sie Ihr Smartphone mit Ihrem Fahrzeug, verbessern Sie Ihr Batteriemangement, holen Sie sich Hilfe und Unterstützung auf Ihrer ganzen Reise und optimieren Sie sogar Ihren Fahrstil. Einfach die NissanConnect Services Smartphone-App downloaden und sich synchronisieren. Mit NissanConnect können Sie die gewohnten Funktionen Ihres Smartphones dank Apple CarPlay® und Android Auto™<sup>(1)</sup> auch in Ihrem Nissan LEAF verwenden.

(1) Apple CarPlay® und Android Auto™ sind je nach Fahrzeugmodell und/oder Ausstattungsvariante kostenlos verfügbar. Für weitere Informationen wenden Sie sich bitte an Ihren Nissan Partner. Gerätevoraussetzungen für Apple CarPlay®: iAP2, iPhone 5 oder neuer (Lightning-Schnittstelle) sowie iOS 8.3 oder neuer; für Android Auto™: Betriebssystem 5.0 (Lollipop) oder höher. Verbindung kann nur über ein USB-Kabel hergestellt werden. Weitere Informationen erhalten Sie auf [www.apple.com](http://www.apple.com) bzw. [www.android.com](http://www.android.com).  
(2) Kostenlose Services (Nissan on Google Assistant\*, Fahrhistorie und -analyse, Nissan Assistance, Pannenhilfe) sind für einen Zeitraum von 7 Jahren gratis verfügbar, je nach Fahrzeugmodell und/oder Ausstattungsvariante. Für weitere Informationen wenden Sie sich bitte an Ihren Nissan Partner.  
(3) Karten & Live-Verkehrsmeldungen, Remote Control Services und Smart Alerts sind kostenpflichtige Services, die jedoch je nach Fahrzeugmodell und/oder Ausstattungsvariante für einen Zeitraum von 3 Jahren gratis zur Verfügung gestellt werden und danach kostenpflichtig sind. Für weitere Informationen wenden Sie sich bitte an Ihren Nissan Partner.  
(4) In-Car-WiFi ist ein kostenpflichtiger Service, der auf Abonnementsbasis verfügbar ist. Für weitere Informationen wenden Sie sich bitte an Ihren Nissan Partner.  
Um die NissanConnect Services in Anspruch zu nehmen, benötigen Sie ein NissanConnect Benutzerkonto und müssen sich mit Ihrem Benutzernamen und Passwort bei NissanConnect anmelden und einloggen. Um die kostenlose NissanConnect App zu verwenden, benötigen Sie ein Smartphone mit kompatibelem iOS- oder Android-Betriebssystem sowie eine SIM-Karte mit Datenoption und einen bestehenden oder separaten Mobiltelefonvertrag zwischen Ihnen und Ihrem Mobilfunkanbieter. Voraussetzung für alle Services ist die Verfügbarkeit des Mobilfunknetzes. Die Verwendung des NissanConnect In-Car-Internet wird durch eine integrierte drahtlose Internetverbindung ermöglicht. Datenpakete werden über ausgesuchte externe Mobilfunkanbieter gemäß deren allg. Geschäftsbedingungen erworben (abhängig von der Verfügbarkeit in Ihrem Land). Weitere Informationen erhalten Sie auf <https://www.nissan.de/kunden/nissan-infotainment-system/nissanconnect-services.html> oder bei Ihrem Nissan Partner.  
\*Google hat bestimmte Sprachaktionen für Google Assistant eingestellt. Seit 13. Juni 2023 können Google Assistant Anwender nicht mehr von zu Hause aus mit kompatiblen Fahrzeugen kommunizieren. Alle anderen Funktionen von Google Assistant stehen weiterhin unverändert zur Verfügung.





HÖHEN- UND  
TIEFENVERSTELLBARE  
LENKSÄULE

MARKANTES  
ARMATURENBRETT

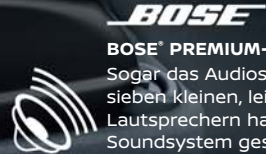
BEHEIZBARE SITZE\*

EINZIGARTIGE BLAUE  
AKZENTE\*

BEEINDRUCKENDE  
BEINFREIHEIT

# Erleben Sie Komfort und die Faszination der Stille

Wie fühlt es sich wohl an, ein nahezu geräuschloses Auto zu fahren? Finden Sie es heraus! Machen Sie es sich im hochwertigen Innenraum des Nissan LEAF bequem und erleben Sie eine neue Dimension der Stille – bis Sie das BOSE® Premium-Soundsystem\* aktivieren. Jetzt noch die komfortable Sitzheizung\* einschalten und jede Fahrt hat die Chance, eine unvergessliche zu werden.



**BOSE® PREMIUM-SOUNDSYSTEM\***  
Sogar das Audiosystem arbeitet energiebewusst. Mit sieben kleinen, leichten und strategisch platzierten Lautsprechern haben die BOSE® Ingenieure ein Soundsystem geschaffen, das Energie spart, ohne bei der Klangqualität Kompromisse zu machen. Alles, damit Sie effizienter rocken können.

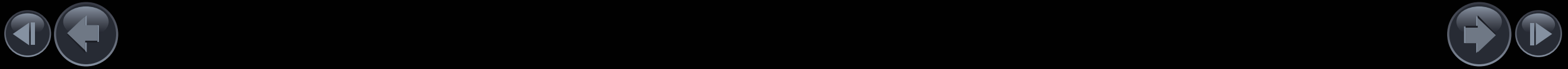
\*Die Ausstattungsmerkmale sind je nach Ausstattungsvariante serienmäßig oder nur optional (gegen Aufpreis) erhältlich.





# Alles mitnehmen, was benötigt wird

Der Nissan LEAF ist für Ihren nächsten Ausflug bereit: mit beeindruckendem Platz im Kofferraum, einem niedrigen Laderaumboden und 60:40 geteilten Rücksitzen, die sich leicht umklappen lassen. All das ergibt ein Fahrzeug, das mit einer Ladekapazität von bis zu 435 Litern so ziemlich alles mitnimmt, was mit muss.





# Elektrisieren Sie die Welt

Wir von Nissan glauben an ein nachhaltiges Morgen und wir sind davon überzeugt, dass es nur möglich ist, wenn wir jetzt handeln. Deshalb sind wir führend in der Arbeit an elektrischen Mobilitätslösungen, um die smarten Städte zu formen und schon heute eine bessere Zukunft zu gestalten.



**NISSAN ELEKTROFAHRZEUGE.** Werden Sie Teil der elektrischen Revolution. Fahren Sie schon heute das Auto der Zukunft. Die wegweisende Modellreihe der 100 % elektrischen Nissan Pkws und Transporter bietet erstklassige Leistung, die Ihnen höchsten Fahrspaß bei null Emissionen garantiert.

**DER 100 % ELEKTRISCHE NISSAN LEAF.** Der Nissan LEAF kann bis zu 270 km\* weit fahren und der Nissan LEAF e+ bis zu 385 km\*. Er ist je nach Ausstattungsvariante mit Nissan Intelligent Mobility Technologien wie ProPILOT Assistent, ProPILOT Assistent Park und e-Pedal ausgerüstet.\*\*

**WACHSENDE LADE-INFRASTRUKTUR.** Nissan arbeitet mit dem Schnellladestandard CHAdeMO und hat bereits ein großes Netz von CHAdeMO-Schnellladestationen in Europa aufgebaut.

\*Die Angaben zur Reichweite wurden in Labortests gemäß EU-Norm ermittelt und entsprechen u. U. nicht realen Fahrbedingungen; sie beziehen sich nicht auf ein einzelnes Fahrzeug und sind nicht Bestandteil des Angebots, sondern dienen allein Vergleichszwecken zwischen den verschiedenen Fahrzeugtypen. Faktoren wie Fahrweise, Geschwindigkeit, Topografie, Zuladung, Außentemperatur und Nutzungsgrad elektrischer Verbraucher haben Einfluss auf die tatsächliche Reichweite. Die meisten Faktoren können vom Fahrer beeinflusst werden und sollten zugunsten maximaler Reichweite stets berücksichtigt werden. Zubehör und sonstige Zusatzausstattung, die der Kunde evtl. nach dem Kauf hinzufügt, können Auswirkungen auf den Stromverbrauch des Fahrzeugs haben. Nissan LEAF, 39-kWh-Batterie, 110 kW (150 PS), 4x2, elektrisch: Energieverbrauch: 16,7-16,8 kWh/100 km; CO<sub>2</sub>-Emissionen: 0 g/km; CO<sub>2</sub>-Klasse: A. Nissan LEAF e+, 59-kWh-Batterie, 160 kW (217 PS), 4x2, elektrisch: Energieverbrauch: 17,8 kWh/100 km; CO<sub>2</sub>-Emissionen: 0 g/km; CO<sub>2</sub>-Klasse: A.

\*\*Nicht in allen Modellen serienmäßig und abhängig vom Ausstattungsniveau. Die Fahrerassistenz-Systeme können physikalisch und systembedingt vorgegebene Grenzen nicht überwinden. Der Fahrer muss deshalb stets aufmerksam sein und ggf. selbst eingreifen. Einige Funktionen können möglicherweise je nach Bedingungen und Umständen nicht funktionieren. Geschwindigkeits- und andere Begrenzungen gelten. Für die allg. Betriebsbedingungen der Nissan Technologien wenden Sie sich bitte an Ihren Nissan Partner oder gehen Sie auf [www.nissan.de](http://www.nissan.de).



Wählen Sie den Nissan LEAF, der Ihrem Fahrstil entspricht. Maßgeschneidert für Sie



## DEN NISSAN LEAF GIBT ES IN ZWEI VERSCHIEDENEN VERSIONEN, DIE GENAU ZU IHREM LIFESTYLE PASSEN

### Nissan LEAF

Bis zu 270 km\*

kombinierte Reichweite mit 39-kWh-Batterie

WESENTLICHE SERIENAUSSTATTUNG

#### ACENTA

Top-Preis-Leistungs-Verhältnis

Apple Car Play® und Android Auto™  
Intelligenter Adaptiver Geschwindigkeits- und  
Abstands-Assistent  
Rückfahrkamera in Farbe  
Mode-3-Ladekabel (T2 auf T2)  
6,6-kW-On-Board-Charger\*\*\*

#### N-CONNECTA

Urban Style

Abweichend/zusätzlich zu Acenta:  
Around View Monitor  
Intelligente Bewegungs- und Müdigkeitserkennung  
Fortschrittliches ProPILOT Assistent Fahrerassistenz-System\*\*  
NissanConnect Services  
Abgedunkelte Scheiben ab der B-Säule  
Elektrisch anklappbare Außenspiegel  
5 Zwei-Farben-Karosserielackierungen zur Auswahl

#### TEKNA

Modernste Technologien

Abweichend/zusätzlich zu N-Connecta:  
Intelligentes LED-Fahrlichtsystem  
BOSE® Premium-Soundsystem mit 7 Lautsprechern  
Velours-Ledersitze mit Winterpaket

### Nissan LEAF e+

Bis zu 385 km\*

kombinierte Reichweite mit 59-kWh-Batterie

WESENTLICHE SERIENAUSSTATTUNG

#### e+ N-CONNECTA

Urban Sport

Around View Monitor  
Intelligente Bewegungs- und Müdigkeitserkennung  
Fortschrittliches ProPILOT Assistent Fahrerassistenz-System\*\*  
NissanConnect Services  
Abgedunkelte Scheiben ab der B-Säule  
Elektrisch anklappbare Außenspiegel  
5 Zwei-Farben-Karosserielackierungen zur Auswahl

#### e+ TEKNA

Fortschrittliche intelligente Mobilität

Abweichend/zusätzlich zu N-Connecta:  
Intelligentes LED-Fahrlichtsystem  
BOSE® Premium-Soundsystem mit 7 Lautsprechern  
Velours-Ledersitze mit Winterpaket

## GEHEN SIE DEN NÄCHSTEN SCHRITT WÄHLEN SIE IHREN NISSAN LEAF

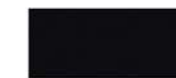


### MASSE

- A Gesamtlänge: 4.490 mm
- B Radstand: 2.700 mm
- C Gesamtbreite: 1.788 mm
- D Gesamthöhe: 1.530-1.540 mm\*

\*Abhängig von der Felgenreöße.

### WÄHLEN SIE IHRE FARBE



Black Metallic **Z11**



Solid Red **Z10**



Dark Grey Metallic **KAD**



Pearl White **QAB**



Arctic Solid White **326**



Pearl Blue **RCJ**



2-Farben-Lackierung:  
Karosserie: Ceramic Grey /  
Dach, A-Säule &  
Außenspiegel: Black  
Metallic **XFU**



2-Farben-Lackierung:  
Karosserie: Magnetic Red  
Metallic / Dach, A-Säule  
& Außenspiegel: Black  
Metallic **XDS**



2-Farben-Lackierung:  
Karosserie: Magnetic  
Blue / Dach, A-Säule  
& Außenspiegel: Black  
Metallic **XFV**



2-Farben-Lackierung:  
Karosserie: Blade Silver  
Metallic / Dach, A-Säule  
& Außenspiegel: Black  
Metallic **XDR**



2-Farben-Lackierung:  
Karosserie: Pearl White /  
Dach, A-Säule &  
Außenspiegel: Black  
Metallic **XDF**

\*Nissan LEAF, 4x2, elektrisch; Energieverbrauch: 16,7-17,8 kWh/100 km; CO<sub>2</sub>-Emissionen: 0 g/km; CO<sub>2</sub>-Klasse: A. Die Angaben zur Reichweite wurden in Labortests gemäß EU-Norm ermittelt und entsprechen u. U. nicht realen Fahrbedingungen; sie beziehen sich nicht auf ein einzelnes Fahrzeug und sind nicht Bestandteil des Angebots, sondern dienen allein Vergleichszwecken zwischen den verschiedenen Fahrzeugtypen. Faktoren wie Fahrweise, Geschwindigkeit, Topografie, Zuladung, Außentemperatur und Nutzungsgrad elektrischer Verbraucher haben Einfluss auf die tatsächliche Reichweite. Die meisten Faktoren können vom Fahrer beeinflusst werden und sollten zugunsten maximaler Reichweite stets berücksichtigt werden. Zubehör und sonstige Zusatzausstattung, die der Kunde evtl. nach dem Kauf hinzufügt, können Auswirkungen auf den Stromverbrauch des Fahrzeugs haben.  
\*\*Nissan ProPILOT Assistent ist für bestimmte Modellversionen erhältlich, serienmäßig oder optional und nur in Verbindung mit Automatikgetriebe. ProPILOT Assistent ist eine fortschrittliche Fahrerassistenz-Technologie, die jedoch keine Kollisionen verhindern kann. ProPILOT Assistent ist ausschließlich für Autobahnen oder Schnellstraßen mit Fahrbahntrennung gedacht und der Fahrer muss weiterhin seine Augen auf dem Verkehrsgeschehen und seine Hände am Lenkrad behalten. Der Fahrer sollte alle Verkehrszeichen beachten und die Straßenverkehrsordnung einhalten. Der Fahrer ist dafür verantwortlich, zu jeder Zeit aufmerksam zu bleiben, sicher zu fahren, Geschwindigkeitsbegrenzungen sowie eine für die jeweiligen Straßenverhältnisse sichere Geschwindigkeit einzuhalten und die Kontrolle über das Fahrzeug zu behalten. Genauere Informationen finden Sie in der Betriebsanleitung Ihres Fahrzeugs.  
\*\*\*Der On-Board-Charger des LEAF ist technisch in der Lage, bis zu 6,6 kW einphasig zu laden. Zur Vermeidung von Schiefelasten im Stromnetz wird die Ladeleistung in Deutschland beim einphasigen Laden auf 4,6 kW begrenzt. Stimmen Sie sich hierzu bitte mit Ihrem lokalen Netzbetreiber ab. Bei der Nutzung einer dreiphasigen 11-kW-Wallbox kann nur eine Phase und damit nur 3,7 kW genutzt werden. Bzgl. des Ladens über eine reguläre 2,5-kW-Haushaltssteckdose wenden Sie sich bitte an Ihren Elektriker/Netzbetreiber. Ladezeiten sind abhängig von verschiedenen Faktoren wie Batterietemperatur, Außentemperatur etc.



**DYNAMIK PAKET**  
 STYLINGAKZENTE VORNE  
 UND SEITLICH IM UNTEREN BEREICH – BLAU  
 HECKSPOILERABDECKUNG – BLAU

- 1 – Kofferraumwanne, wendbar
- 2 – LED-Innenraumbeleuchtung (Set)\*  
*\*Das Set enthält auch die Leuchtmittel für die Kabine.*
- 3 – Ladekantenschutz innen
- 4 – Schmutzfänger vorne & hinten, White Pearl (in verschiedenen Farben erhältlich)
- 5 – Ladekantenschutz, außen
- 6 – Anhängerkupplung für Fahrradträger\* und Elektrosatz, 13-polig  
*\*Nicht kompatibel mit optionalem Ersatzrad. Ausschließlich für Fahrradträger geeignet. Die maximale Stützlast beträgt 52,5 kg.*
- 7 – Haifisch-Antenne\* (in verschiedenen Farben erhältlich)  
*\*Erhältlich für LEAF ZE1 und ACENTA, MY20, MY21 und MY22 (kompatibel mit DAB, DAB+ und UKW).*
- 8 – 17"-Leichtmetallfelge „Bold“, Dark Grey, diamantgeschliffen, mit blauen Einsätzen und abschließbaren Radmuttern
- 9 – Querträger, Aluminium  
*Die maximale Tragfähigkeit des Daches beträgt 35 kg. Die Streben der Querträger wiegen 6 kg, die max. zulässige Nutzlast beträgt 29 kg.*
- 10 – Heckklappen-Kantenschutz, blau
- 11 – EV-Wallbox
- 12 – Fußmatten



Ganz weit vorne  
 Stylishes Nissan LEAF Zubehör



## QUALITÄT VON NISSAN

# IST DER BESTE BEIFAHRER



## PERFEKTION DURCH ERFAHRUNG

Bei allem, was wir tun, denken wir von Nissan in erster Linie an unsere Kunden. Deshalb wird jede unserer Entscheidungen mit höchster Sorgfalt getroffen und jede Handlung mit ebensolcher Präzision ausgeführt. Von der Idee bis zum fertigen Fahrzeug, von den ersten Tests bis zur offiziellen Vorstellung, vom Kundenservice bis zum Kundenversprechen: Bei Nissan steckt die Qualität in jedem noch so kleinen Detail.



### AN ALLES GEDACHT

Qualität ist bei uns serienmäßig. Deshalb bauen wir jedes unserer Fahrzeuge mit höchster Sorgfalt, um es sowohl komfortabler als auch langlebiger zu machen. Ob innovatives Design, intelligente Technologie oder die durchdachten Details: Unsere größte Inspiration sind Sie!



### SICHERHEIT

Mit unseren intelligenten Fahrsystemen möchten wir für Ihre größtmögliche Sicherheit sorgen und Ihnen dabei helfen, Unfälle zu vermeiden. Damit Sie sich voll und ganz auf den Fahrspaß konzentrieren können. Unser Intelligenter Around View Monitor für 360° Rundumsicht verwendet vier Kameras. Das ermöglicht Ihnen z. B., Ihr Fahrzeugumfeld aus der Vogelperspektive sehen zu können.



### EXTREME ZUVERLÄSSIGKEIT

Damit wir die maximale Leistung und Zuverlässigkeit garantieren können, bringen wir unsere Fahrzeuge an ihre Grenzen. Bevor eines unserer Autos in die Serienproduktion geht, fahren wir damit nicht nur Millionen von Testkilometern. Wir öffnen und schließen die Türen und Motorhauben viele tausend Mal und verwenden echten Vulkanstaub aus Japan, um die Stabilität der Fenster zu prüfen.





YOU+NISSAN

UNSER VERSPRECHEN. IHR ERLEBNIS.

SIE PROFITIEREN VON UNSEREM KUNDENVERSPRECHEN, WENN SIE MITGLIED IM YOU+NISSAN PROGRAMM WERDEN. ALS KUNDE VON NISSAN KÖNNEN SIE SICH DARAUf VERLASSEN, DASS WIR OFFEN, EHRlich UND AUFRICHTIG SIND UND UNS UM ALLE ANLIEGEN, FRAGEN UND WÜNSCHE KÜMMERN –  
**DAS IST UNSER VERSPRECHEN.**

 **KOSTENLOSE MOBILITÄT**

 **PREISVERSPRECHEN**

 **NISSAN ASSISTANCE – IHRE MOBILITÄTSGARANTIE**

 **KOSTENLOSER FAHRZEUGCHECK**

**NEUGIERIG? WEITERE INFOS UNTER:**

**[nissan.de/kunden/nissan-kundenversprechen](http://nissan.de/kunden/nissan-kundenversprechen)**

Egal wo, egal wann und egal was: Rufen Sie einfach kostenfrei die

**0800 589 49 87** an und wir sind für Sie da.

(Für Anrufe aus dem Ausland: +49 2232 57 2079.)

Das Versprechen gilt nur für Privatkunden bei allen teilnehmenden Nissan Partnern. Weitere Voraussetzungen zu den Leistungen können Sie in den Geschäftsbedingungen unter [nissan.de/kunden/nissan-kundenversprechen/agb](http://nissan.de/kunden/nissan-kundenversprechen/agb) einsehen.

## WARTUNGSVERTRAG

Der Nissan SERVICE+ Wartungsvertrag ist eine einfache Methode, um sicherzustellen, dass Ihr Nissan LEAF den Service erhält, der ihm gebührt – und das zu kalkulierbaren Kosten. Ihre Vorteile im Überblick: Service bei allen teilnehmenden Nissan Partnern + qualifizierte Nissan Techniker + Verwendung von Nissan Originalteilen oder von Nissan getesteten Ersatzteilen + höherer Wiederverkaufswert durch ordnungsgemäße Wartungen + Übertragbarkeit des Wartungsvertrags bei Weiterverkauf des Fahrzeugs + Preisstabilität.

## ANSCHLUSSGARANTIEVERSICHERUNG

Mit der Nissan anschlussgarantieversicherung erhalten Sie auch nach der Herstellergarantie weiterhin Schutz. Sie können die Laufzeit und die Kilometerleistung auswählen, die am besten Ihre Anforderungen erfüllt. Sie profitieren von einem umfangreichen Reparaturkostenschutz – und Ihr Nissan LEAF davon, dass Reparaturarbeiten von geschultem Personal und ausschließlich mit Nissan Originalteilen oder mit von Nissan getesteten Ersatzteilen ausgeführt werden. Diese zusätzliche Absicherung stellt eine gute Zukunftsinvestition für Ihren Nissan dar, ist bei einem Wiederverkauf übertragbar und steigert den Wiederverkaufswert Ihres LEAF.

### UNSER ANTRIEB SIND SIE!

Sie inspirieren uns zu neuen Ideen. Sie lassen uns in neue Richtungen denken und innovativ sein. Für uns bei Nissan bedeutet Innovation nicht einfach nur neue Extras und Erweiterungen – für uns heißt Innovation Grenzüberschreitung, um den Standard der Zukunft neu zu definieren. Darum entwickeln wir unerwartete Lösungen, die so kühn und pragmatisch sind wie Ihre Wünsche. Bei Nissan entwickeln wir Autos, Zubehör und Serviceleistungen, die neue Wege beschreiten, die das Praktische spannend und das Spannende praktisch machen. Damit für Sie jeder gefahrene Kilometer ein Vergnügen ist.



### DER NISSAN LEAF BIETET IHNEN:

5 JAHRE/100.000 KM  
HERSTELLERGARANTIE AUF  
ELEKTROFAHRZEUGSPEZIFISCHE BAUTEILE  
UND 3 JAHRE/100.000 KM ALLGEMEINE  
HERSTELLERGARANTIE

12 JAHRE GARANTIE GEGEN  
DURCHROSTUNG

WARTUNGSINTERVALLE: JÄHRLICH BZW.  
SPÄTESTENS ALLE 30.000 KM GEMÄSS  
WARTUNGSSHEFT

Die Garantie auf die Nissan LEAF Lithium-Ionen-Batterie schützt Sie für einen Zeitraum von 8 Jahren/160.000 km für den Fall, dass die Kapazität unter 9 (von 12) Kapazitätsbalken nach der LEAF Kapazitätsanzeige absinkt. Weitere Informationen zu unseren umfangreichen Garantieleistungen und zum Wartungsvertrag finden Sie auf [www.nissan.de](http://www.nissan.de) oder fragen Sie Ihren Nissan Partner.



Tauchen Sie tiefer ein und erfahren Sie mehr über den Nissan LEAF: [nissan.de](http://nissan.de)  
Erleben Sie die Nissan Welt auf Facebook, Twitter und YouTube.

Wir haben alles darangesetzt, dass der Inhalt dieser Veröffentlichung am Tag der Erstellung korrekt und auf dem neusten Stand ist. Nissan behält sich im Rahmen seiner Politik zur ständigen Verbesserung der Produkte das Recht vor, die Spezifikationen und die beschriebenen und abgebildeten Fahrzeuge jederzeit zu ändern. Bitte erfragen Sie die neusten Informationen bei Ihrem Nissan Partner. Aufgrund der technischen Beschränkungen kann es bei den in dieser Broschüre abgebildeten Fahrzeugen geringfügige Abweichungen von den tatsächlichen Farbtönen des Lacks oder der Innenausstattungsmaterialien geben. Alle Rechte sind vorbehalten. Jegliche Vervielfältigung, auch auszugsweise, ist ohne vorherige schriftliche Zustimmung von Nissan verboten. Nissan Deutschland GmbH, Kronenweg 38, D-50389 Wesseling.  
MY21 LEAF brochure 08/2023. Gestaltet von DESIGNORY, Frankreich und produziert von eg+ worldwide, Frankreich – Tel: +33 1 49 09 25 35.

